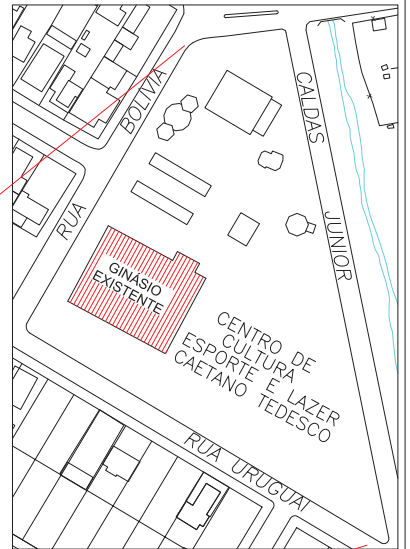


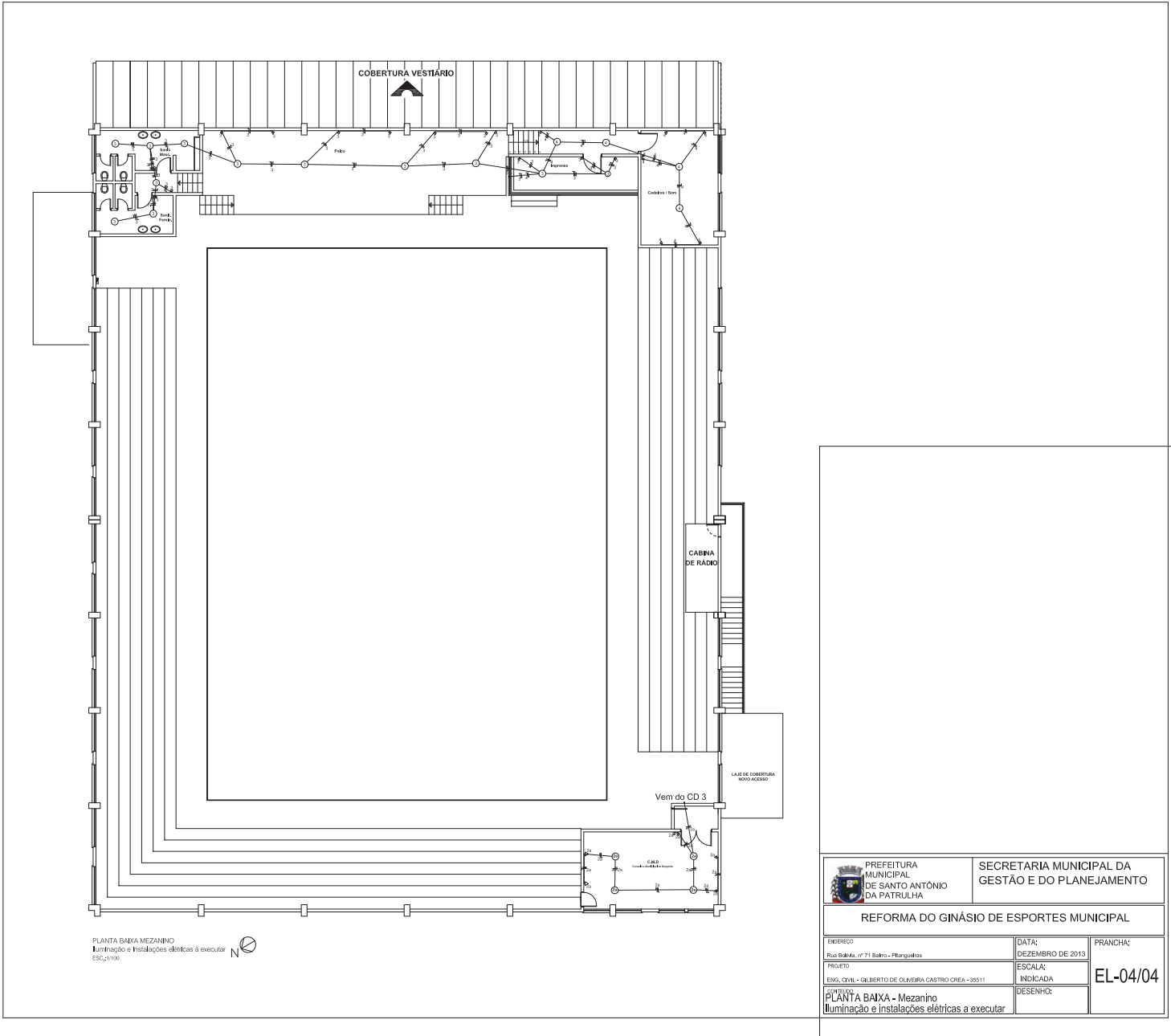


MAPA DA CIDADE  
10/2008



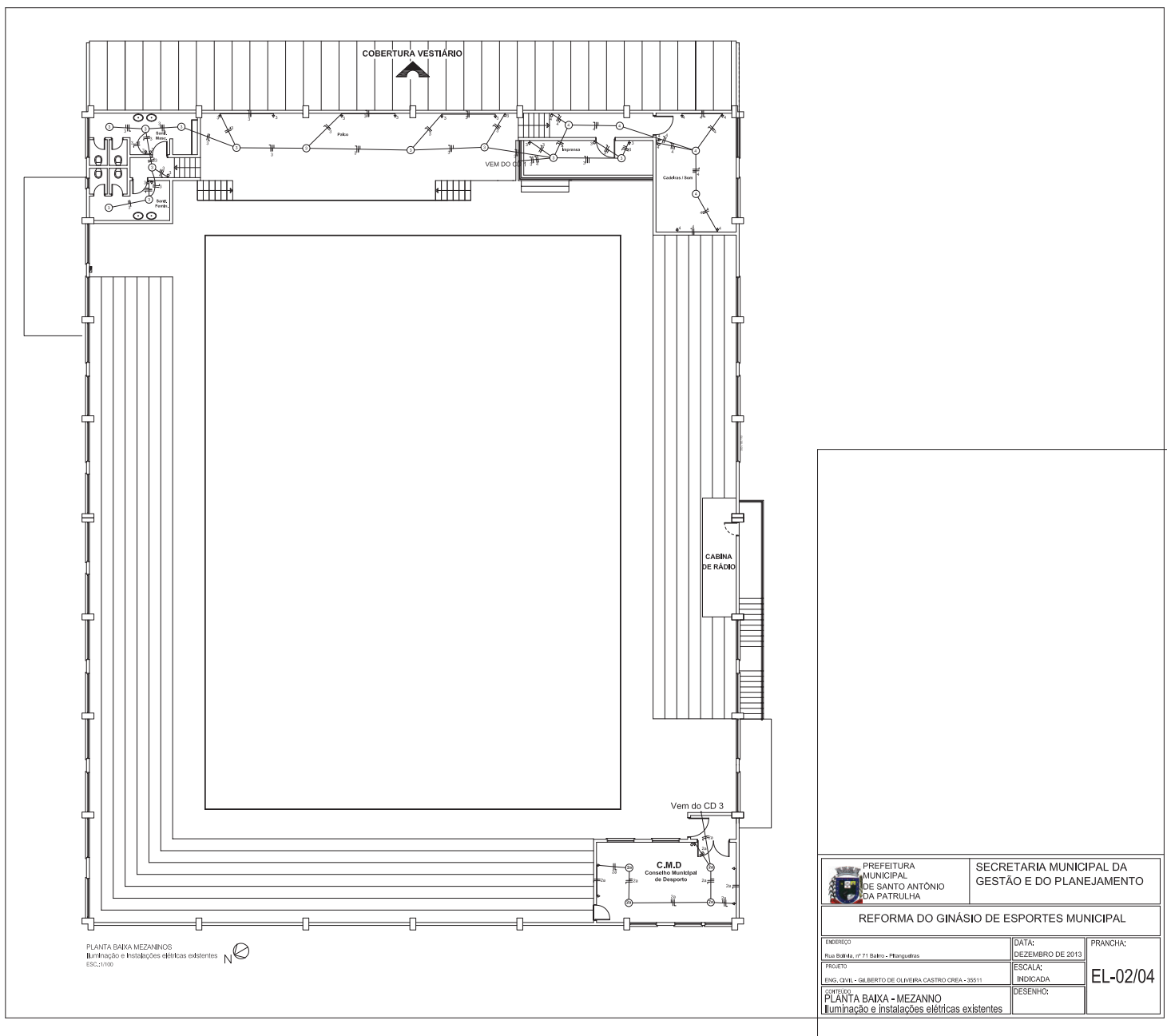
PLANTA DE SITUAÇÃO  
ESQ 2/1700

 PREFEITURA MUNICIPAL DE SANTO ANTONIO DA PATRULHA		SECRETARIA MUNICIPAL DA GESTÃO E DO PLANEJAMENTO	
REFORMA DO GINÁSIO MUNICIPAL DE ESPORTES			
PROJETO:	DATA:	FRANCHA:	
Proj. 004/2011 - Reforma e Ampliação	DEZEMBRO DE 2013		
PROJETO:	ESCALA:		
Proj. 004/2011 - CEBSITIO DE QUENBERG CASTRO DE AL. 20011	1:500		
PROJETO:	DESENHO:		
PLANTA DE SITUAÇÃO		A-01/08	




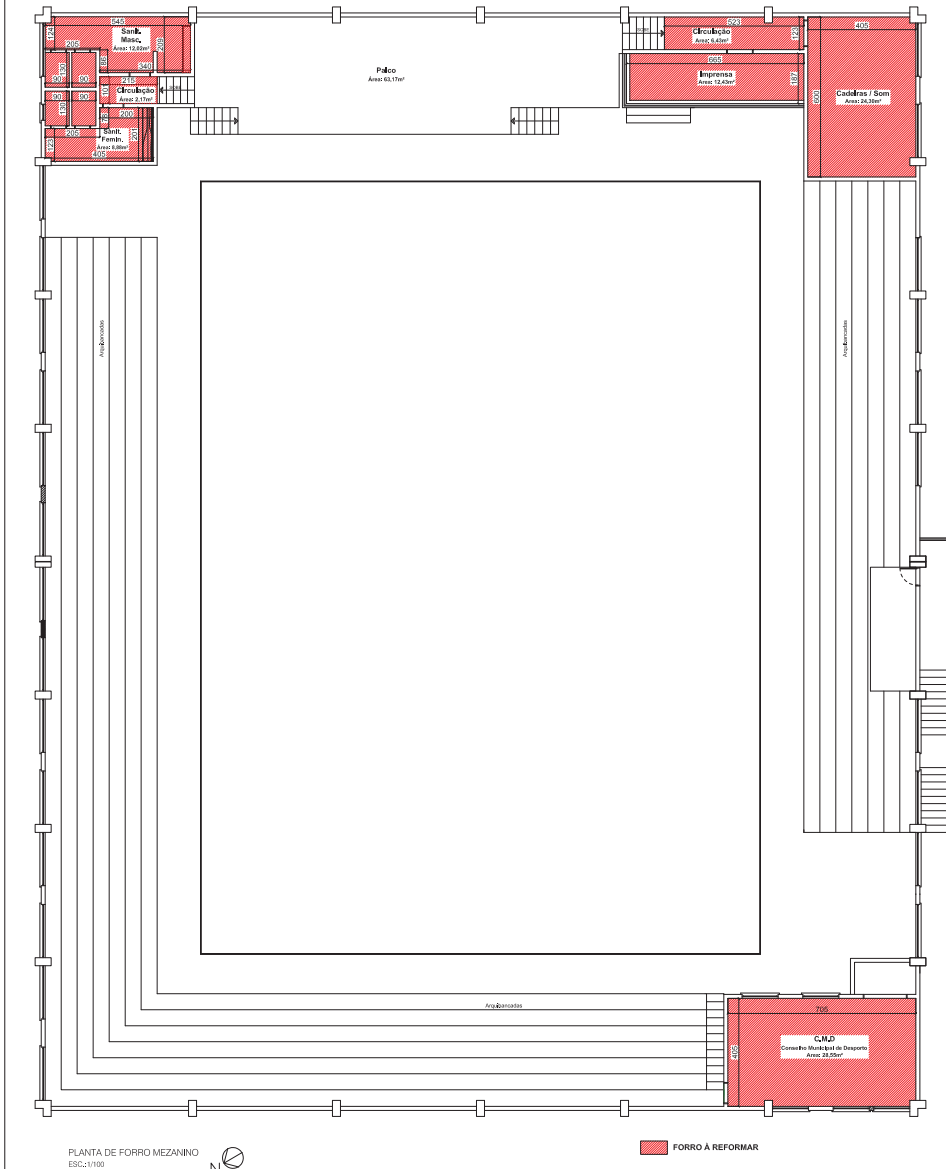
PLANTA BAIXA MEZANINO  
 Iluminação e instalações elétricas à executar  
 ESC:2/100

 PREFEITURA MUNICIPAL DE SANTO ANTÔNIO DA PATRULHA		SECRETARIA MUNICIPAL DA GESTÃO E DO PLANEJAMENTO	
REFORMA DO GINÁSIO DE ESPORTES MUNICIPAL			
ENGENHEIRO: Raul Batista, nº 71 Bairo - Piauí/PA	DATA: DEZEMBRO DE 2013	PRANCHAS:	
PROJETO: ENG. CIVIL - GILBERTO DE OLIVEIRA CASTRO OREIA - 35511	ESCALA: INDICADA	<b>EL-04/04</b>	
CONTEÚDO: PLANTA BAIXA - Mezanino Iluminação e instalações elétricas à executar	DESENHO:		



PLANTA BAIXA MEZANINOS  
Iluminação e instalações elétricas existentes

 PREFEITURA MUNICIPAL DE SANTO ANTÔNIO DA PATRULHA		SECRETARIA MUNICIPAL DA GESTÃO E DO PLANEJAMENTO	
REFORMA DO GINÁSIO DE ESPORTES MUNICIPAL			
EMENDADO: Rua Batista, nº 71 Bairro - Pinguiculas	DATA: DEZEMBRO DE 2013	PRANCHA:	
PROJETO: ENG. CIVIL - GILBERTO DE OLIVEIRA CASTRO OREIA - 35511	ESCALA: INDICADA	<b>EL-02/04</b>	
CONTEÚDO: PLANTA BAIXA - MEZANNO Iluminação e instalações elétricas existentes	DESENHO:		

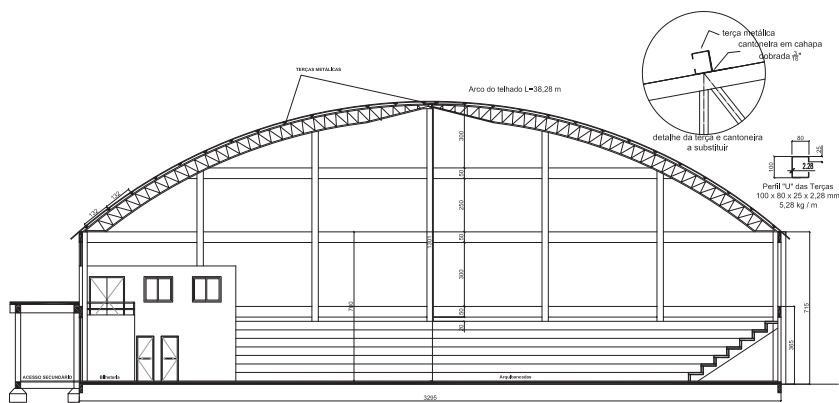


PLANTA DE FORRO MEZANINO  
ESC.: 1/100

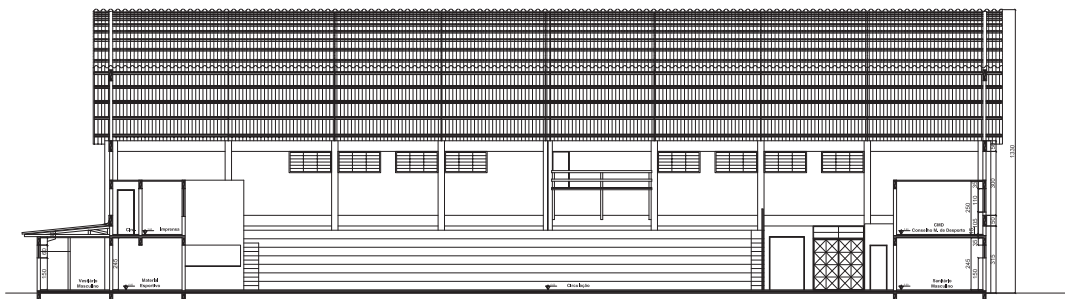


FORRO A REFORMAR

 PREFEITURA MUNICIPAL DE SANTO ANTÓNIO DA PATRULHA		SECRETARIA MUNICIPAL DA GESTÃO E DO PLANEJAMENTO
<b>REFORMA DO GINÁSIO DE ESPORTES MUNICIPAL</b>		
ENDEREÇO: Rua Bolívia, nº 71 Bairro - Planaltinas	DATA: DEZEMBRO DE 2013	PRANCHA:
PROJETO: ENSG. CIVIL - GILBERTO DE OLIVEIRA GASTRO CREA - 33511	ESCALA: INDICADA	<b>A-07/08</b>
CONFEITO: Planta de Forro do Mezanino	DESENHO:	

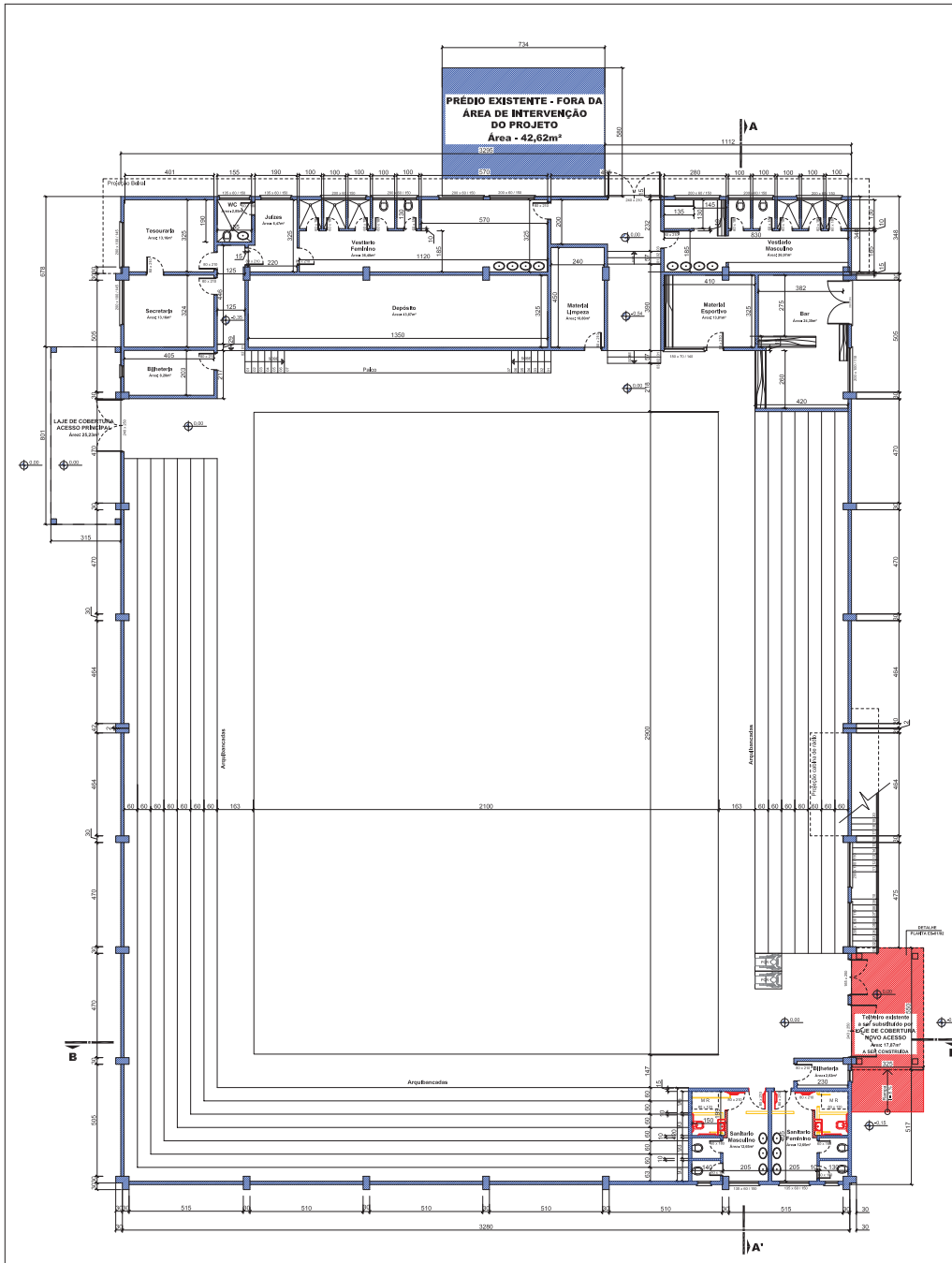


CORTE TRANSVERSAL B B'- DEMONSTRATIVO DA ESTRUTURA DA COBERTURA  
ESC: 1/100



CORTE LONGITUDINAL A A'- COBERTURA EM ALUMÍNIO E TERÇAS METÁLICAS  
ESC: 1/100


 PREFEITURA MUNICIPAL DE SANTO ANTÔNIO DA PATRULHA		SECRETARIA MUNICIPAL DA GESTÃO E DO PLANEJAMENTO	
REFORMA DO GINÁSIO DE ESPORTES MUNICIPAL			
ENDEREÇO: Rua Batista, nº 71, Bairro - Parque das	DATA: DEZEMBRO DE 2013	PROJETO:	
PROJETO: ENRIS CEAR - GILBERTO DE OLIVEIRA GASTRO CREA - 20011	ESCALA: INDICADA	A-05/08	
POWERBID: CORTES	DESENHO:		

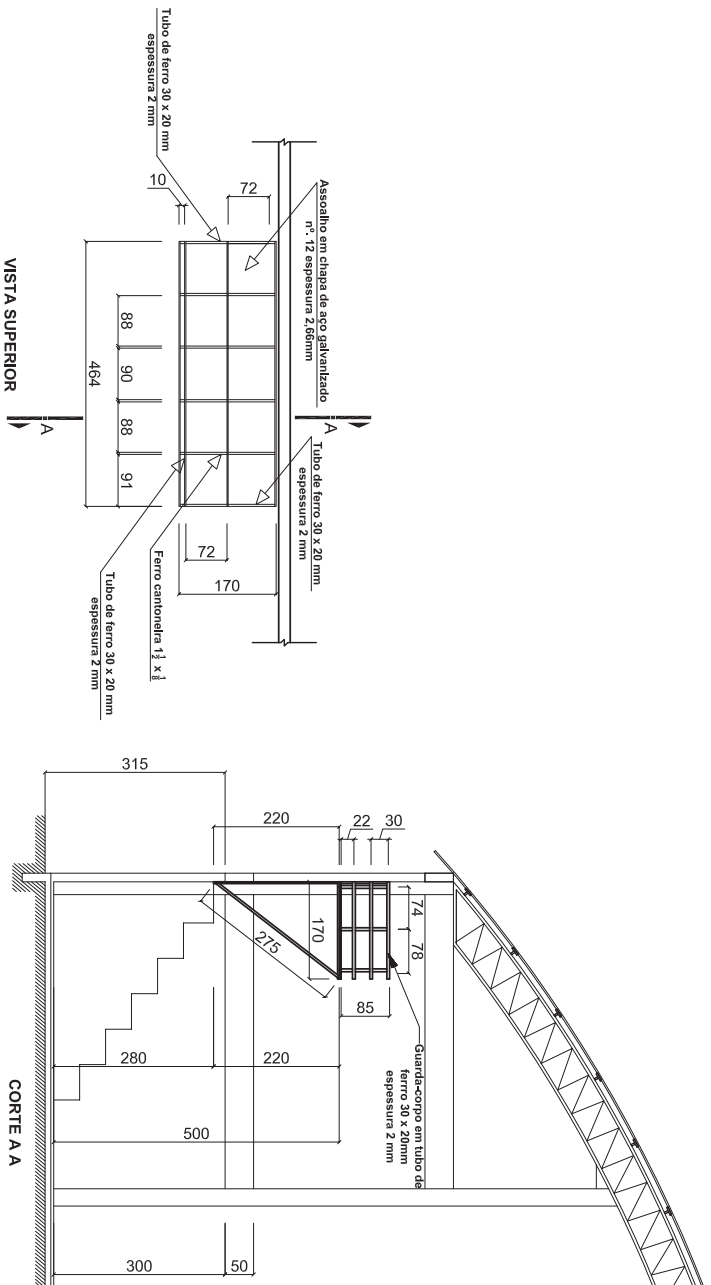


PLANTA BAIXA TÉRREO  
 ESC: 1/100  
 Área= 1.553,64m<sup>2</sup>

GINÁSIO - 1.355,89m<sup>2</sup>  
 VESTIBULOS - 112,03m<sup>2</sup>  
 COBERTURA ACESSO PRINCIPAL - 25,22m<sup>2</sup>  
 TELHEIRO A SER SUBSTITUÍDO - 17,87 m<sup>2</sup>  
 PRÉDIO EXISTENTE FORA DA ÁREA DE INTERVENÇÃO DO PROJETO - 42,62m<sup>2</sup>

■ A REFORMAR  
■ EXISTENTE  
■ A DEMOLIR

 PREFEITURA MUNICIPAL DE SANTO ANTÔNIO DA PATRULHA		SECRETARIA MUNICIPAL DA GESTÃO E DO PLANEJAMENTO	
REFORMA DO GINÁSIO DE ESPORTES MUNICIPAL			
ENDEREÇO: Rua Bulhões, nº 71 Bairro - Planaltina	DATA: DEZEMBRO DE 2013	PRANCHA:	
PROJETO: ENG. CIVIL - GILBERTO DE OLIVEIRA CASTRO CREA - 35511	ESCALA: INDICADA	<b>A-03/08</b>	
CONTEÚDO: PLANTA BAIXA DO TÉRREO	DESENHADA:		



## ESTRUTURA METÁLICA - CABINE DE RÁDIO

### RESUMO

#### Tubos, Chapas e Cantoneiras de ferro

DESCRIÇÃO	PESO / und.	QUANTIDADE	PESO TOTAL
ferro cantoneira 1 1/2 x 1	1,83 kg/und.	51,40 m	106,87 kg
chapa de aço galvanizado n.º 12 espessura 2,66mm	21,6 kg/m²	7,89 m²	170,42 kg
tubo de ferro 30 x 20mm espessura 2 mm	1,47 kg/m	32,62 m	47,95 kg

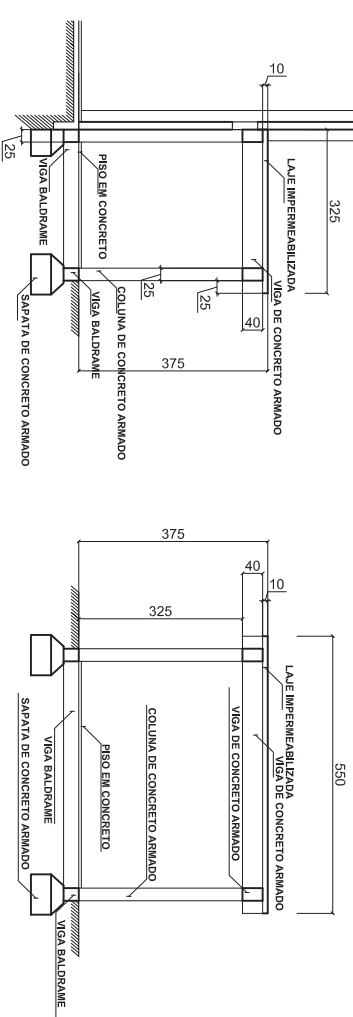
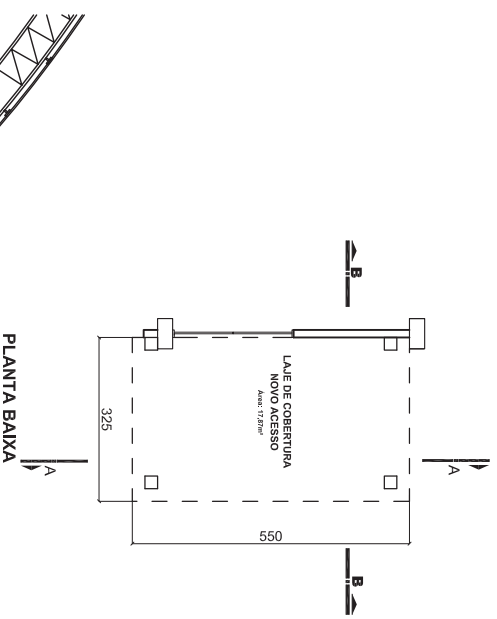
  
 PREFEITURA MUNICIPAL  
 DE SANTO ANTONIO  
 DA PATRULHA

SECRETARIA MUNICIPAL DA  
 GESTÃO E DO PLANEJAMENTO

REFORMA DO GINÁSIO DE ESPORTES MUNICIPAL

ENFEREÇO	DATA:
Rua Badurá, nº 71, Bairro - Pílangueiras	DEZEMBRO DE 2013
PROJETO	ESCALA:
ENR. CIVIL - SILBERTO DE OLIVEIRA CASTRO CREBA - 35511	1:75
CONTEÍDO	DESENHO:
Projeto Estrutura Metálica	
CABINE DE RÁDIO	

**EM-01/01**



**LAJE DE COBERTURA  
ACCESSO SECUNDARIO**

Área: 17,87m<sup>2</sup>



PREFEITURA  
MUNICIPAL  
DE SANTO ANTONIO  
DA PATRULHA

SECRETARIA MUNICIPAL DA  
GESTÃO E DO PLANEJAMENTO

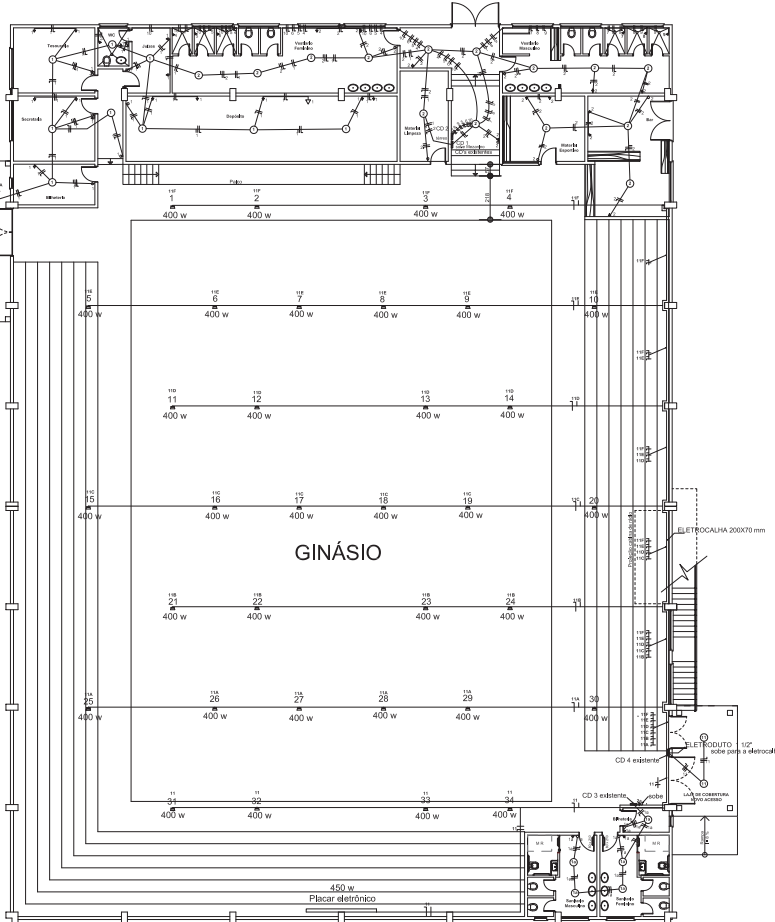
**REFORMA DO GINÁSIO DE ESPORTES MUNICIPAL**

ENDEREÇO	Rua Bóhla, nº 71 Bairro - Pinguetias	DATA:	DEZEMBRO DE 2013
PROJETO	ENR. CIVIL - GILBERTO DE OLIVEIRA CASTRO ORELA - 33511	ESCALA:	1:75
CONTEÚDO	Proj. Estrutural - Cobertura Acesso Secundário	DESENHO:	

**ES-01/02**



QUADRO DE CARGAS - PROPOSTA DE REFORMA						
CRIGIETO	CHAVEIRO	LAMPADAS	TOMADAS	POT. INST.	FIO	PROTEÇÃO
1		11	18	2.700W	4	25 A DN 25
2		14	11	2.500W	4	25 A DN 25
3		12	18	2.200W	4	25 A DN 25
4	1	4	5	3.400W	6	30 A DN 25
5	1			2.500W	4	25 A DN 25
6	1			2.500W	4	25 A DN 25
7	1			2.500W	4	25 A DN 25
8	1			2.500W	4	25 A DN 25
9	1			2.500W	4	25 A DN 25
10	1			2.500W	4	25 A DN 25
1a		5	3	800W	2,5	15 A DN 25
2a		4	5	900W	2,5	15 A DN 25
11		4 x 400W 2 x 100W	1 x 400W	2.200W	4	25 A
11A		6		2.400W	4	25 A
11B		4		1.800W	4	20 A
11C		6		2.400W	4	25 A
11D		4		1.800W	4	20 A
11E		6		2.400W	4	25 A
11F		4		1.800W	4	20 A
<b>TOTAL</b>						
		CD1	10,000W	6	3 x 40A	
		CD2	15,000W	6	3 x 50A	
		CD3	1,700W	2,5	3 x 20A	
		CD4	14,250W	6	3 x 50A	

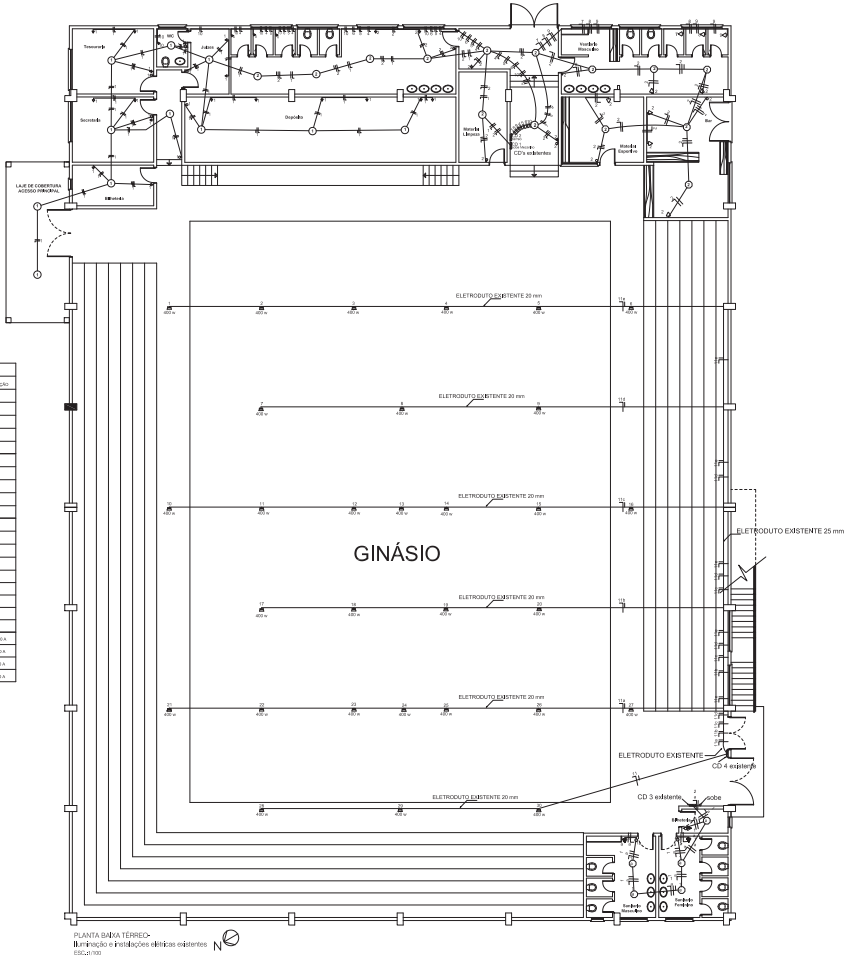


PLANTA BAIXA TERREÇO - Iluminação e instalações elétricas à executar (escala 1:50)


PREFEITURA MUNICIPAL DE SANTO ANTONIO DA PATRULHA		SECRETARIA MUNICIPAL DA GESTÃO E DO PLANEJAMENTO	
REFORMA DO GINÁSIO DE ESPORTES MUNICIPAL			
EMPRESA	Rua Barão, nº 71 - Bairo - Patrocinador	DATA	DEZEMBRO DE 2013
PROJETO	ELMO, EMIL - COLIBERTO DE OLIVEIRA CASTRO OLIVEIRA - 95011	ESCALA:	INDICAÇÃO
OBJETIVO PLANTA BAIXA - Térreo - Ginásio e Vestiários Iluminação e instalações elétricas à executar.		DESENHO:	
			EL-03/04

QUANTIDADE DE CABEÇOS EXISTENTES						
DIÁMETRO	QUANTIDADE	TIPO	TENSÃO	DIÁMETRO	REQUERIDO	PROTEÇÃO
1	10	10	220V	2,5	25	25x
2	10	10	220V	2,5	25	25x
3	10	10	220V	2,5	25	25x
4	1	1	220V	2,5	25	25x
5	1	1	220V	2,5	25	25x
6	1	1	220V	2,5	25	25x
7	1	1	220V	2,5	25	25x
8	1	1	220V	2,5	25	25x
9	1	1	220V	2,5	25	25x
10	1	1	220V	2,5	25	25x
11	2	2	220V	2,5	25	25x
12	4	4	220V	2,5	25	25x
13	2	2	220V	2,5	25	25x
14	1	1	220V	2,5	25	25x
15	1	1	220V	2,5	25	25x
16	1	1	220V	2,5	25	25x
17	1	1	220V	2,5	25	25x
18	1	1	220V	2,5	25	25x
19	1	1	220V	2,5	25	25x
20	1	1	220V	2,5	25	25x
21	1	1	220V	2,5	25	25x
22	1	1	220V	2,5	25	25x
23	1	1	220V	2,5	25	25x
24	1	1	220V	2,5	25	25x
25	1	1	220V	2,5	25	25x
26	1	1	220V	2,5	25	25x
27	1	1	220V	2,5	25	25x
28	1	1	220V	2,5	25	25x
29	1	1	220V	2,5	25	25x
30	1	1	220V	2,5	25	25x
31	1	1	220V	2,5	25	25x
32	1	1	220V	2,5	25	25x
33	1	1	220V	2,5	25	25x
34	1	1	220V	2,5	25	25x
35	1	1	220V	2,5	25	25x
36	1	1	220V	2,5	25	25x
37	1	1	220V	2,5	25	25x
38	1	1	220V	2,5	25	25x
39	1	1	220V	2,5	25	25x
40	1	1	220V	2,5	25	25x
41	1	1	220V	2,5	25	25x
42	1	1	220V	2,5	25	25x
43	1	1	220V	2,5	25	25x
44	1	1	220V	2,5	25	25x
45	1	1	220V	2,5	25	25x
46	1	1	220V	2,5	25	25x
47	1	1	220V	2,5	25	25x
48	1	1	220V	2,5	25	25x
49	1	1	220V	2,5	25	25x
50	1	1	220V	2,5	25	25x
51	1	1	220V	2,5	25	25x
52	1	1	220V	2,5	25	25x
53	1	1	220V	2,5	25	25x
54	1	1	220V	2,5	25	25x
55	1	1	220V	2,5	25	25x
56	1	1	220V	2,5	25	25x
57	1	1	220V	2,5	25	25x
58	1	1	220V	2,5	25	25x
59	1	1	220V	2,5	25	25x
60	1	1	220V	2,5	25	25x
61	1	1	220V	2,5	25	25x
62	1	1	220V	2,5	25	25x
63	1	1	220V	2,5	25	25x
64	1	1	220V	2,5	25	25x
65	1	1	220V	2,5	25	25x
66	1	1	220V	2,5	25	25x
67	1	1	220V	2,5	25	25x
68	1	1	220V	2,5	25	25x
69	1	1	220V	2,5	25	25x
70	1	1	220V	2,5	25	25x
71	1	1	220V	2,5	25	25x
72	1	1	220V	2,5	25	25x
73	1	1	220V	2,5	25	25x
74	1	1	220V	2,5	25	25x
75	1	1	220V	2,5	25	25x
76	1	1	220V	2,5	25	25x
77	1	1	220V	2,5	25	25x
78	1	1	220V	2,5	25	25x
79	1	1	220V	2,5	25	25x
80	1	1	220V	2,5	25	25x
81	1	1	220V	2,5	25	25x
82	1	1	220V	2,5	25	25x
83	1	1	220V	2,5	25	25x
84	1	1	220V	2,5	25	25x
85	1	1	220V	2,5	25	25x
86	1	1	220V	2,5	25	25x
87	1	1	220V	2,5	25	25x
88	1	1	220V	2,5	25	25x
89	1	1	220V	2,5	25	25x
90	1	1	220V	2,5	25	25x
91	1	1	220V	2,5	25	25x
92	1	1	220V	2,5	25	25x
93	1	1	220V	2,5	25	25x
94	1	1	220V	2,5	25	25x
95	1	1	220V	2,5	25	25x
96	1	1	220V	2,5	25	25x
97	1	1	220V	2,5	25	25x
98	1	1	220V	2,5	25	25x
99	1	1	220V	2,5	25	25x
100	1	1	220V	2,5	25	25x

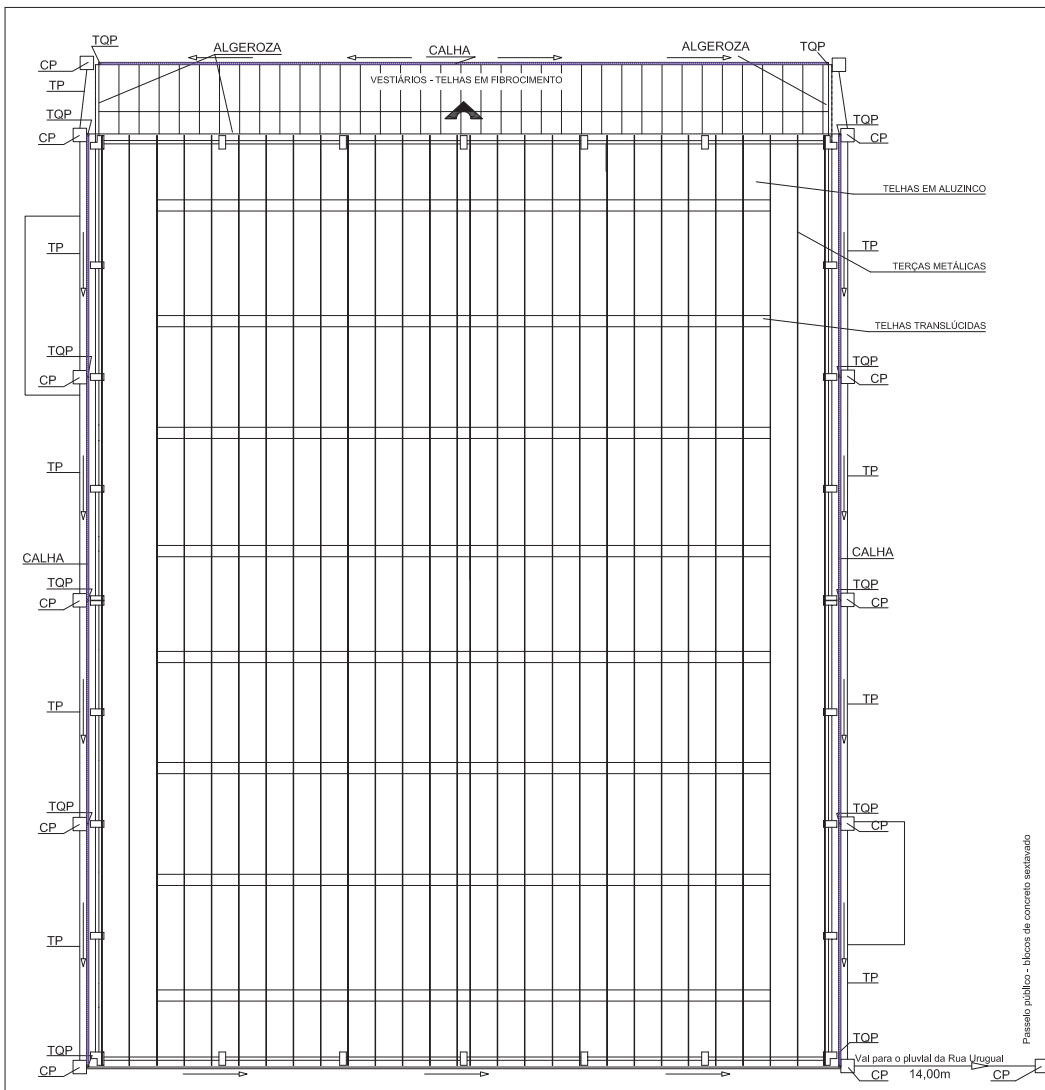
ELETRÓDUTOS EXISTENTES — DN 20  
 RAÇÃO EXISTENTE — Falso, reatado e nativo



PLANTA BAIXA TERREO -  
 Iluminação e instalações elétricas existentes  
 (continua)

 PREFEITURA MUNICIPAL DE SANTO ANTONIO DA PATRULHA		SECRETARIA MUNICIPAL DA GESTÃO E DO PLANEJAMENTO	
REFORMA DO GINÁSIO DE ESPORTES MUNICIPAL			
EMPRESA: Rua Barão, nº 71 - B. São - P. Paraná	DATA: DEZEMBRO DE 2013	FRANCHA:	
PROJETO: Eng. G.M. - CARLOS DE OLIVEIRA CASTRO ODEA - 02011	ESCALA: INDICADA	EL-01/04	
CONTEÚDO: Planta BAIXA - Térreo - Ginásio e Vestiários Iluminação e instalações elétricas existentes			





PLANTA DE COBERTURA  
E INSTALAÇÕES PLUVIAIS  
ESC. 1/100

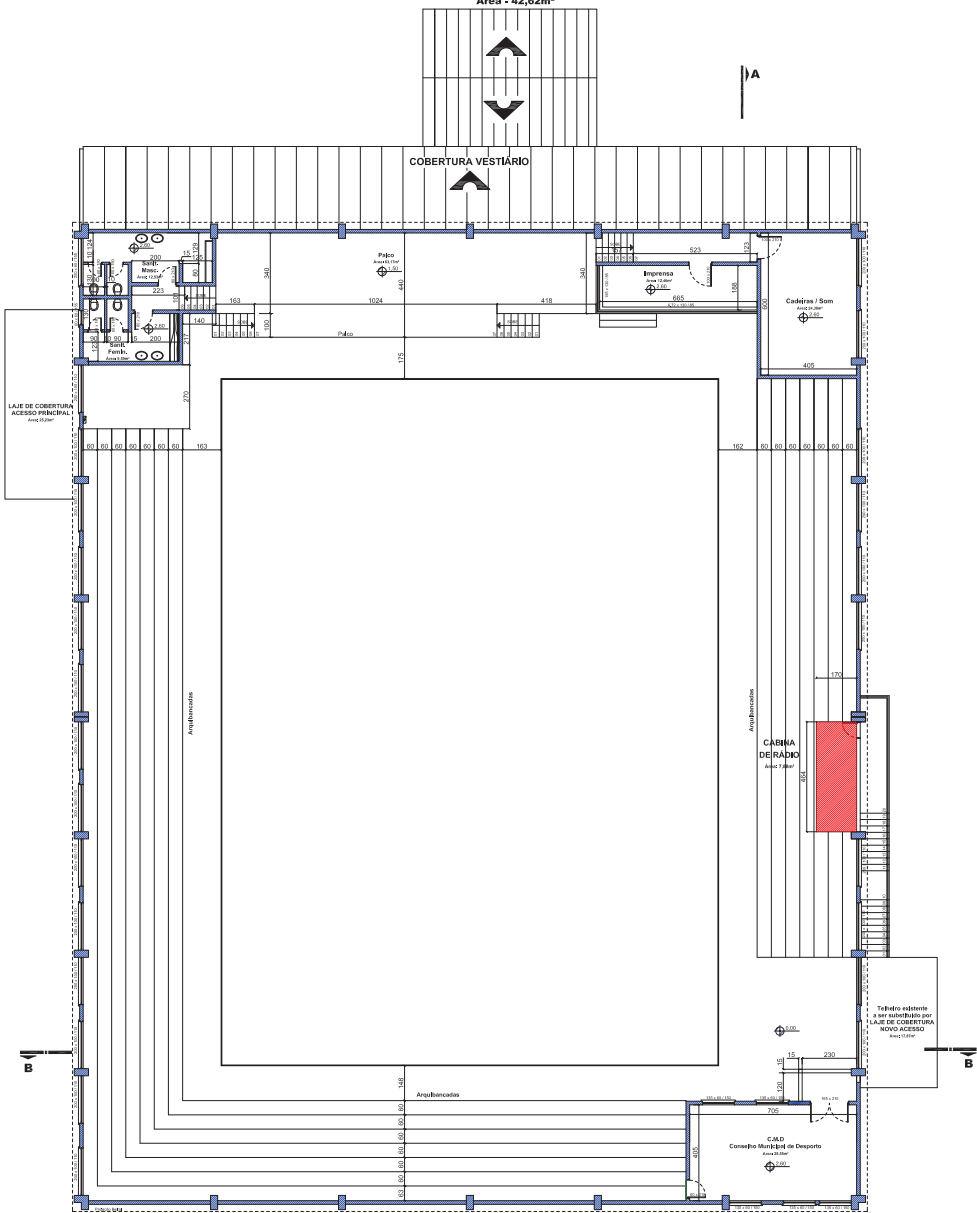


TQP: TUBO DE QUEDA PLUVIAL - DN= 75mm  
CP: CAIXA PLUVIAL - 60 x 60 cm  
TP: TUBO PLUVIAL - DN = 100mm

Passarela pública - bloco de concreto sextavado


 PREFEITURA MUNICIPAL DE SANTO ANTONIO DA PATRULHA		SECRETARIA MUNICIPAL DA GESTÃO E DO PLANEJAMENTO	
<b>REFORMA DO GINÁSIO DE ESPORTES MUNICIPAL</b>			
PROJETO	DATA:	PROJETO	
Qualidade: 07 71 Bairo + Marquinhos	DEZEMBRO DE 2013		
PROJETO	ESCALA:		<b>A-06/08</b>
ENGL. CIVIL - GILBERTO DE OLIVEIRA CASTRO CREA - 35511	INDICADA		
CONTIÚDO	DESENHO:		
Planta de Cobertura e Pluvial			

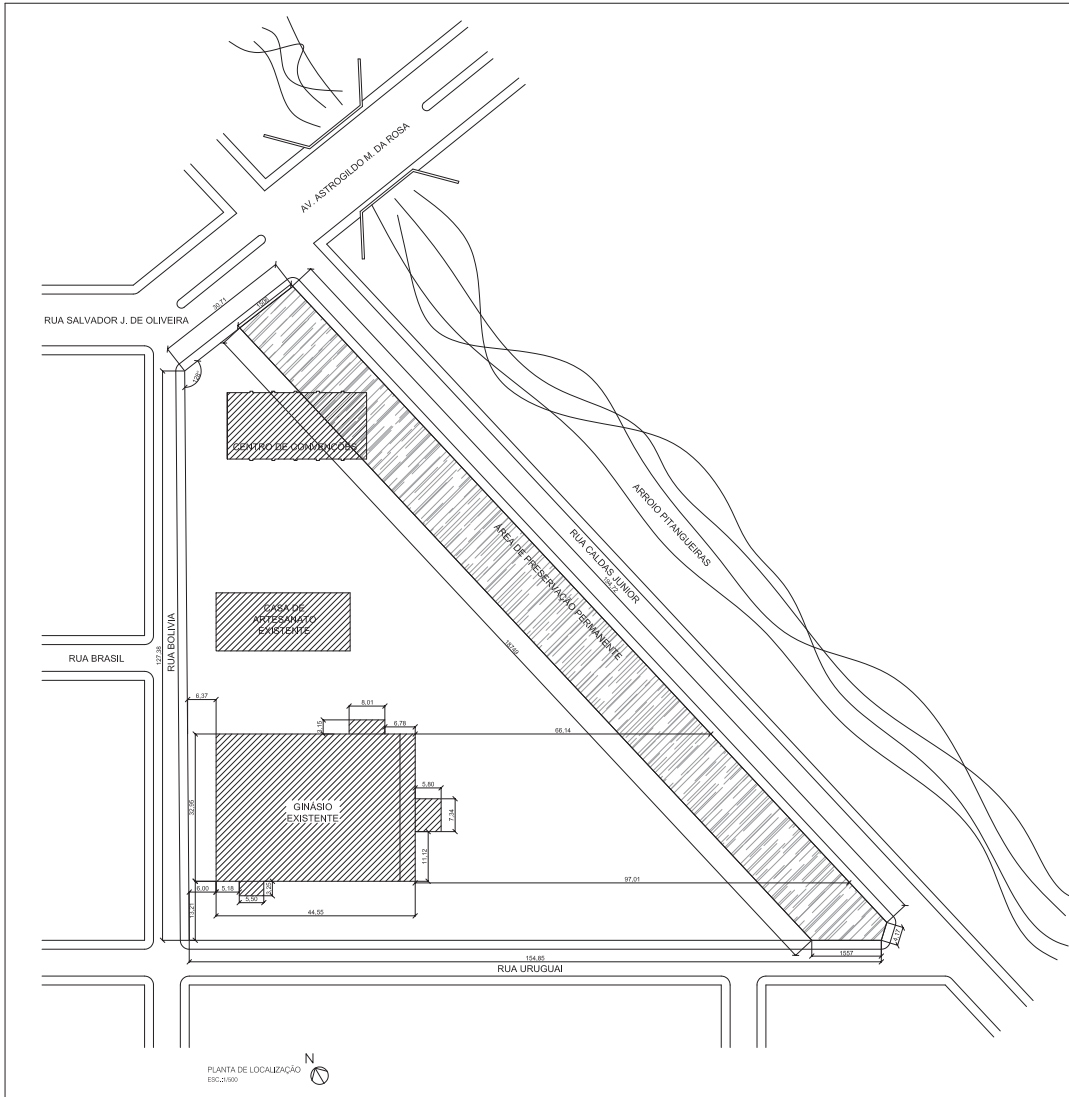
PRÉDIO EXISTENTE - FORA DA ÁREA DE INTERVENÇÃO DO PROJETO  
 Área - 42,62m<sup>2</sup>



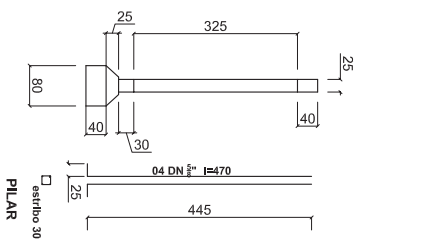
PLANTA BAIXA MEZANINO  
 ESC: 2/100  
 Área = 164,75m<sup>2</sup>  
 Área Construída = 22,39m<sup>2</sup>  
 Pátio = 63,17m<sup>2</sup>  
 Empresa / Cobertas e Som = 48,99m<sup>2</sup>  
 CALDA = 30,20m<sup>2</sup>

■ A REFORMAR  
■ EXISTENTE  
■ A DEMOLIR

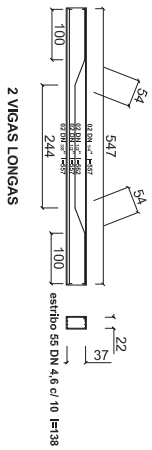
 PREFEITURA MUNICIPAL DE SANTO ANTÓNIO DA PATRULHA		SECRETARIA MUNICIPAL DA GESTÃO E DO PLANEJAMENTO	
REFORMA DO GINÁSIO DE ESPORTES MUNICIPAL			
ENDEREÇO Rua Solária, nº 71 - Bairro - Fátima	DATA: DEZEMBRO DE 2013	PRANCHA:	
PROJETO ENGR. CIVIL - GILBERTO DE OLIVEIRA CASTRO CREIA - 35511	ESCALA: INDICADA	A-04/08	
COMPROVADO PLANTA BAIXA DO MEZANINO	DESENHO:		



 PREFEITURA MUNICIPAL DE SANTO ANTONIO DA PATRULHA		SECRETARIA MUNICIPAL DA GESTÃO E DO PLANEJAMENTO	
<b>REFORMA DO GINÁSIO DE ESPORTES MUNICIPAL</b>			
ENDEREÇO: Rua Brasil nº 71 Bairro - Pitangueiras	DATA: DEZEMBRO DE 2013	PRANCHA: <b>A-02/08</b>	
PROJETO: ENL. CIVIL - GILBERTO DE OLIVEIRA GASTRO CREA-35511	ESCALA: INDICADA	DESENHO:	
CONTEUDO: PLANTA DE LOCALIZAÇÃO		DESENHO:	

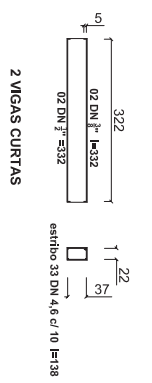


PILAR  
estribo 30 DN 4.6 c/15 M78

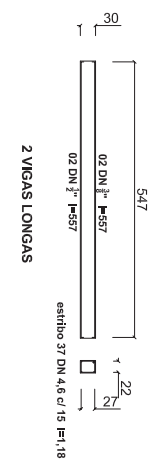


2 VIGAS LONGAS

VIGAS SUPERIORES

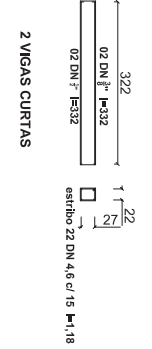


2 VIGAS CURTAS

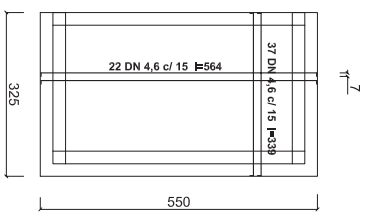
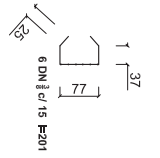
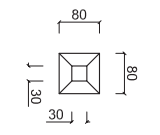
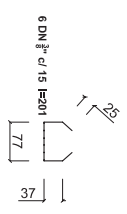


2 VIGAS LONGAS

VIGAS BALDRAME



2 VIGAS CURTAS



PLANILHA DE FERRAGEM

DESCRICAO	ACO CA-50B	PESO / unid.	QUANTIDADE	PESO TOTAL
sapata	3"	0,56 kg/m	96,48 m	54,03 kg
pilar	3"	1,55 kg/m	75,20 m	116,56 kg
viga - baldrame	3"	0,56 kg/m	35,6 m	19,94 kg
viga - baldrame	3"	0,99 kg/m	35,6 m	35,24 kg
viga superior	3"	0,99 kg/m	35,8 m	35,44 kg
viga superior	3"	0,25 kg/m	22,3 m	5,57 kg
viga superior	3"	0,56 kg/m	35,6 m	19,94 kg
			PESO TOTAL	286,72 kg

DESCRICAO	ACO CA-40B	PESO / unid.	QUANTIDADE	PESO TOTAL
pilar	4,6 mm	0,13 kg/m	93,6 m	12,17 kg
viga - baldrame	4,6 mm	0,13 kg/m	139,24 m	18,10 kg
viga superior	4,6 mm	0,13 kg/m	242,50 m	31,58 kg
laje de cobertura	4,6 mm	0,13 kg/m	242,50 m	32,44 kg
			PESO TOTAL	94,29 kg



PREFEITURA MUNICIPAL DE SANTO ANTONIO DA PATRULHA

SECRETARIA MUNICIPAL DA GESTÃO E DO PLANEJAMENTO

REFORMA DO GINÁSIO DE ESPORTES MUNICIPAL

ENFEREÇO	DATA:	DEZEMBRO DE 2013
PROJETO	ESCALA:	1:75
CONTEUDO	DESENHO:	
Rua Badilla, nº 71, Bairro - Pílangueiras		
ENR. CIVIL - SILBERTO DE OLIVEIRA CASTRO CREM - 35511		
Projeto Estrutural - Pilares, Vigas e Laje		
Cobertura Acesso Secundário		
ES-02/02		