
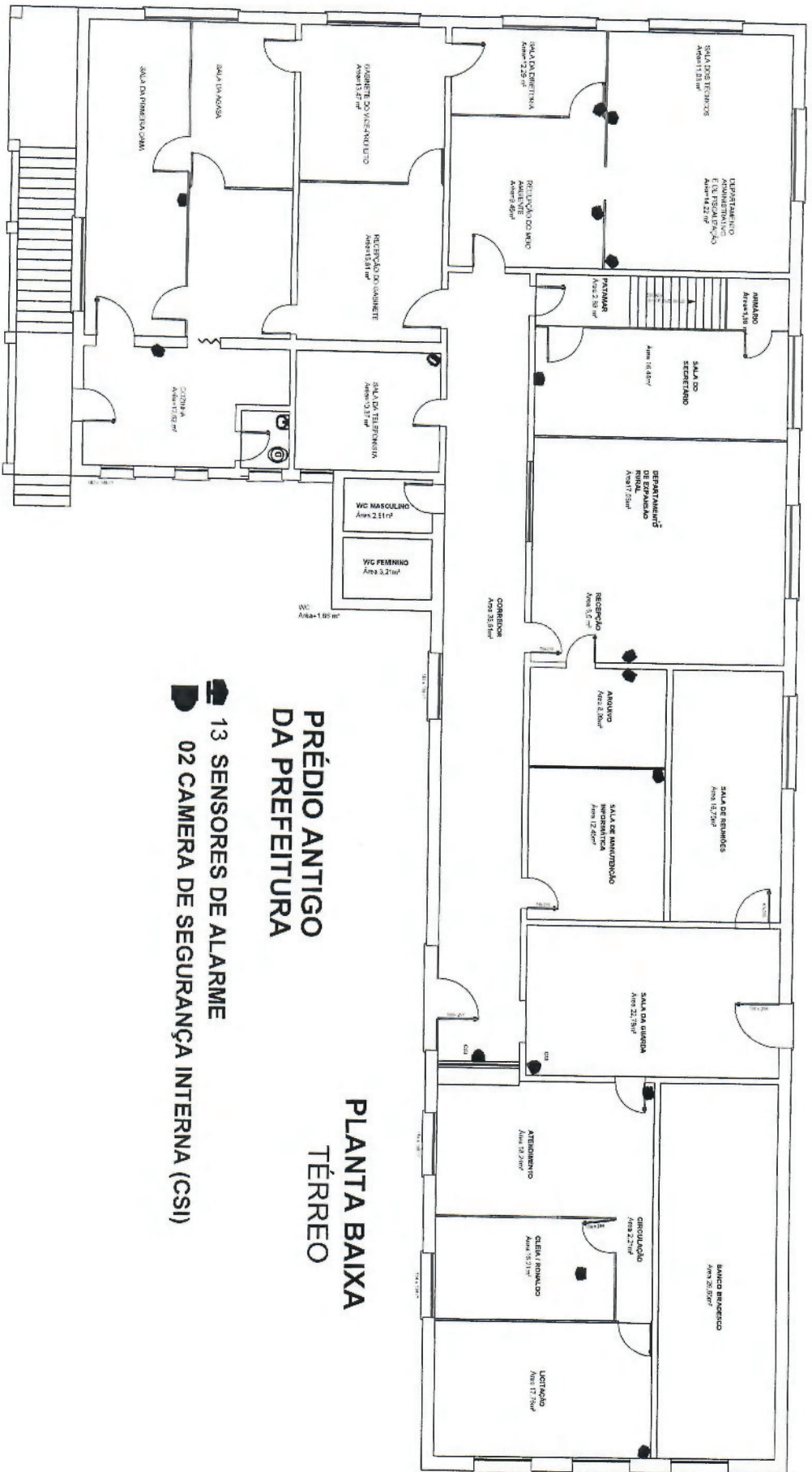


-  04 SENSORES DE ALARME
-  02 CAMERA DE SEGURANÇA EXTERNA (CSE)

**PLANTA BAIXA**  
**PRÉDIO VELHO**  
**ÁREA TOTAL= 133,63 m<sup>2</sup>**

	SECRETARIA DE ADMINISTRAÇÃO	PREFEITURA MUNICIPAL DE SANTO ANTONIO DA PATRULHA
	SENSORES DE ALARME	
PRÉDIO DO ALMOXARIFADO	DATA JULHO/2017	A01
PLANTA BAIXA	ESCALA: 1/100 ARLI	



**PRÉDIO ANTIGO DA PREFEITURA**

**PLANTA BAIXA TÉRREO**

**13 SENSORES DE ALARME**  
**02 CAMERA DE SEGURANÇA INTERNA (CSI)**



**SECRETARIA DE ADMINISTRAÇÃO**

**PREFEITURA MUNICIPAL DE SANTO ANTONIO DA PATRULHA**

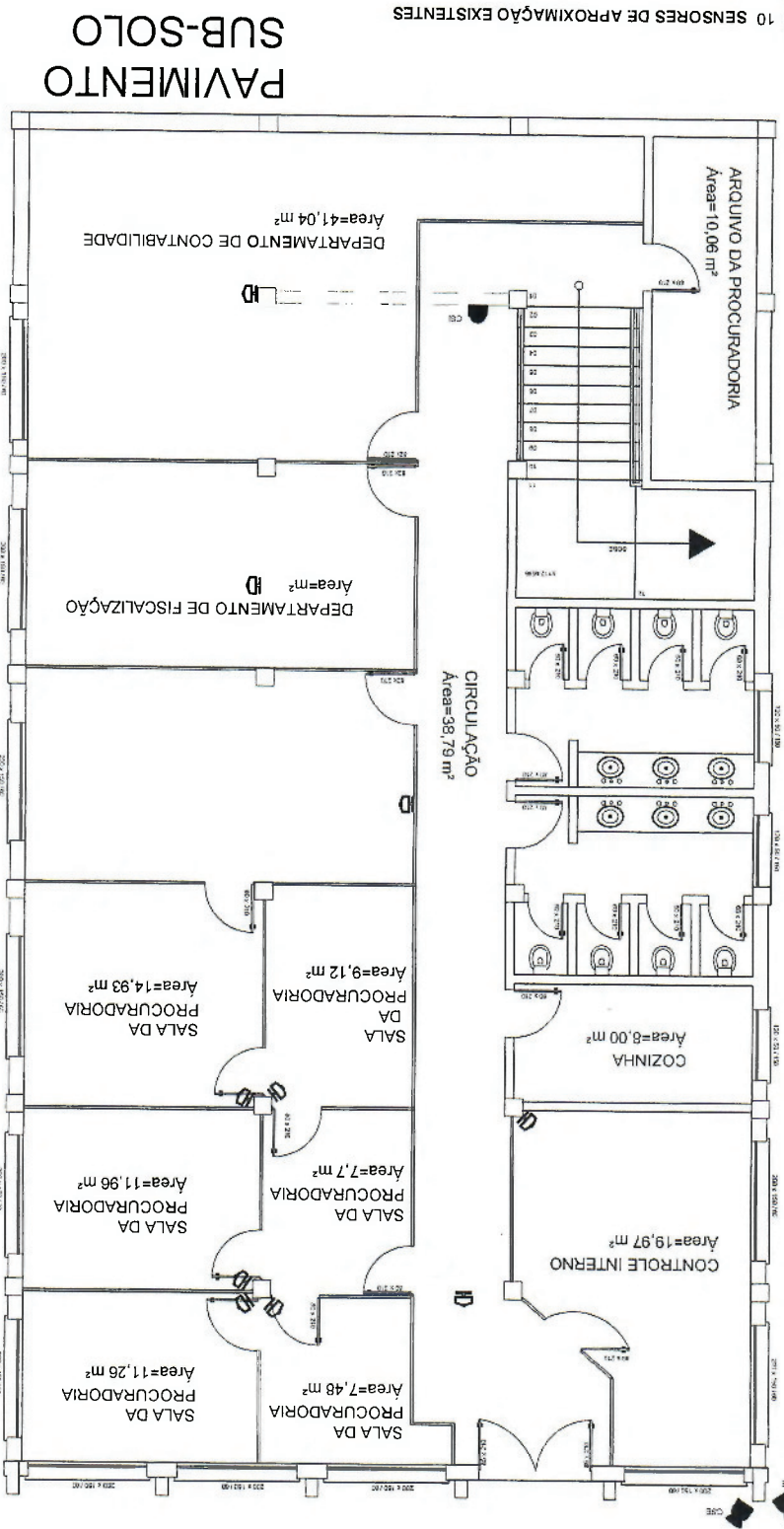
**SENSORES DE ALARME**

PROJETO	DATA
PRÉDIO DA PREFEITURA VELHA	JULHO/2017
CONTE 00	ESCALA:
PLANTA BAIXA TÉRREO	1/150
ARU	

**A02**

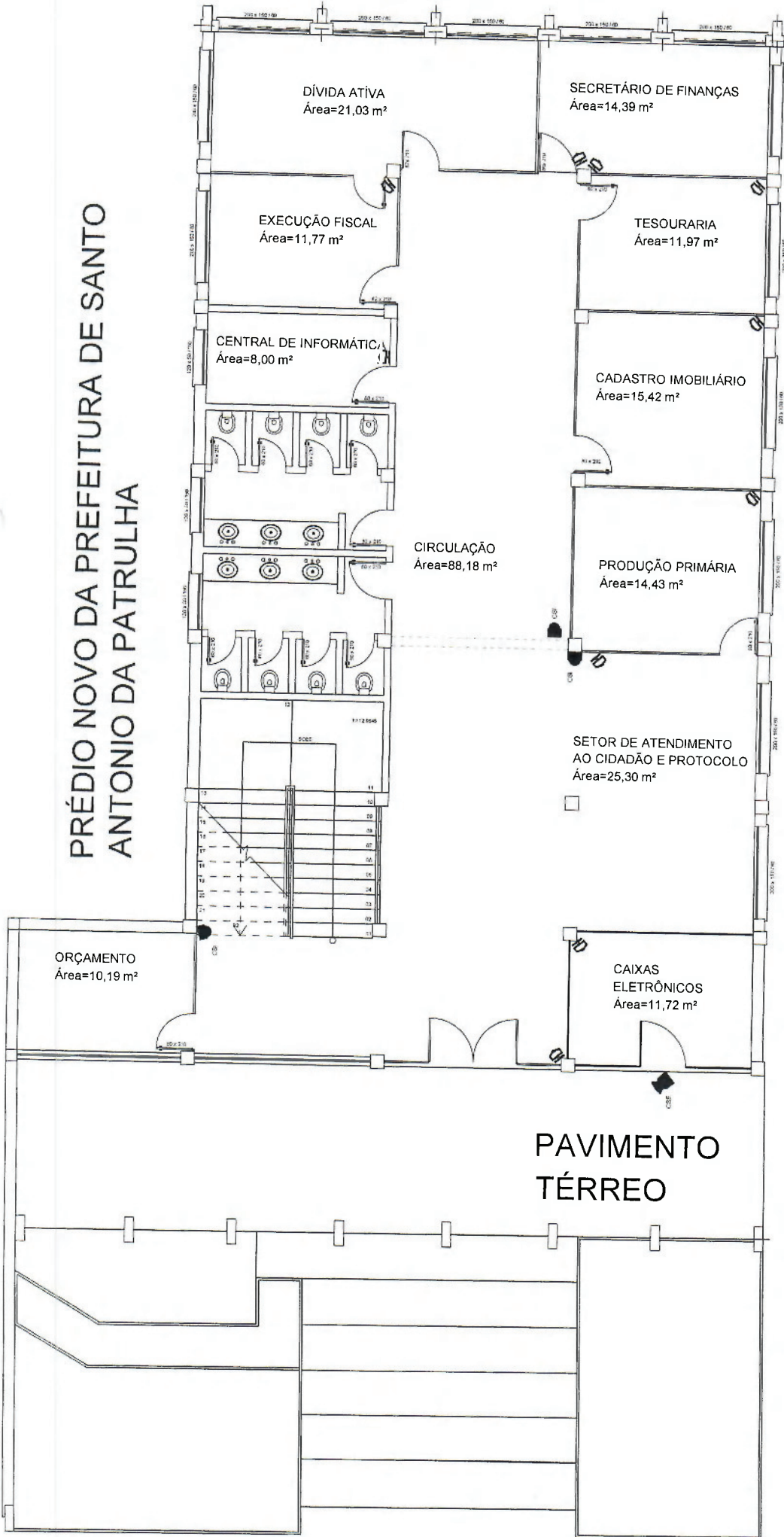
# PRÉDIO NOVO DA PREFEITURA DE SANTO ANTONIO DA PATRULHA




- 10 SENSORES DE APROXIMAÇÃO EXISTENTES
- 02 CAMERAS DE SEGURANÇA EXTERNA (CSE)
- 01 CAMERA DE SEGURANÇA INTERNA (CSI)



<b>SECRETARIA DE ADMINISTRAÇÃO</b> PREFEITURA MUNICIPAL DE SANTO ANTONIO DA PATRULHA	SENSORES DE ALARME	
	PROJETO <b>PREDIO DA PREFEITURA NOVA</b>	CONTEUDO PLANTA BAIXA SUB-SOLO
DATA JUNHO/2017	ESCALA: 1/125	ARTH
A 01		

# PRÉDIO NOVO DA PREFEITURA DE SANTO ANTONIO DA PATRULHA



-  10 SENSORES DE APROXIMAÇÃO EXISTENTES
-  01 CAMERA DE SEGURANÇA EXTERNA (CSE)
-  03 CAMERA DE SEGURANÇA INTERNA (CSI)



SECRETARIA DE ADMINISTRAÇÃO

PREFEITURA MUNICIPAL DE SANTO ANTONIO DA PATRULHA

SENSORES DE ALARME

PROJETO

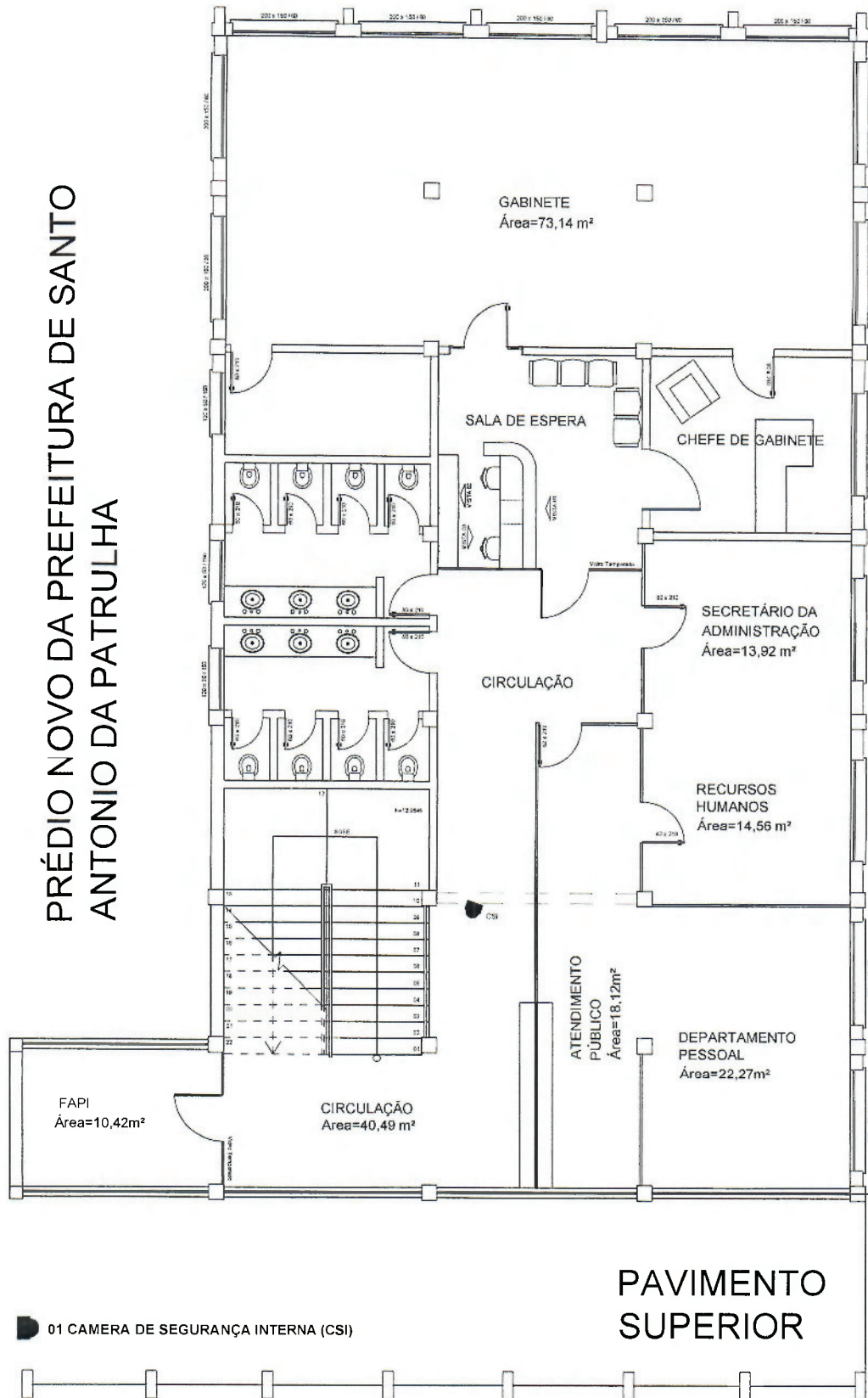
PREDIO DA PREFEITURA NOVA

CIVIL/EDDO  
PLANTA BAIXA TÉRREO

DATA JUNHO/2017  
ESCALA: 1/125  
ARL

A 02

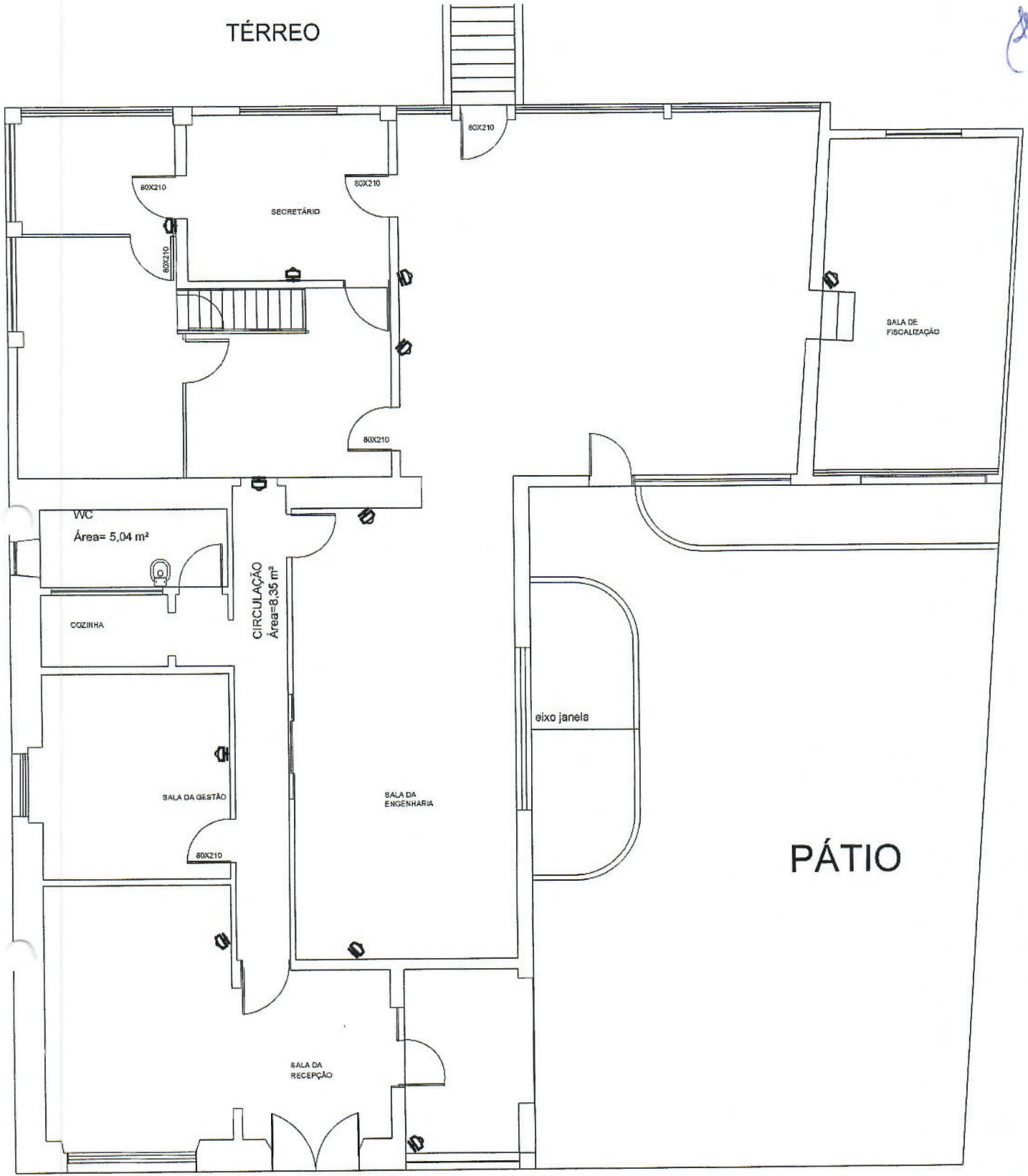
PRÉDIO NOVO DA PREFEITURA DE SANTO ANTONIO DA PATRULHA



	SECRETARIA DE ADMINISTRAÇÃO	PREFEITURA MUNICIPAL DE SANTO ANTONIO DA PATRULHA
	SENSORES DE ALARME	
PROJETO	PREDIO DA PREFEITURA NOVA	DATA JUNHO/2017
CONTEUDO	PLANTA BAIXA PAV. SUPERIOR	ESCALA: 1/125
		ARLI
		<b>A 03</b>

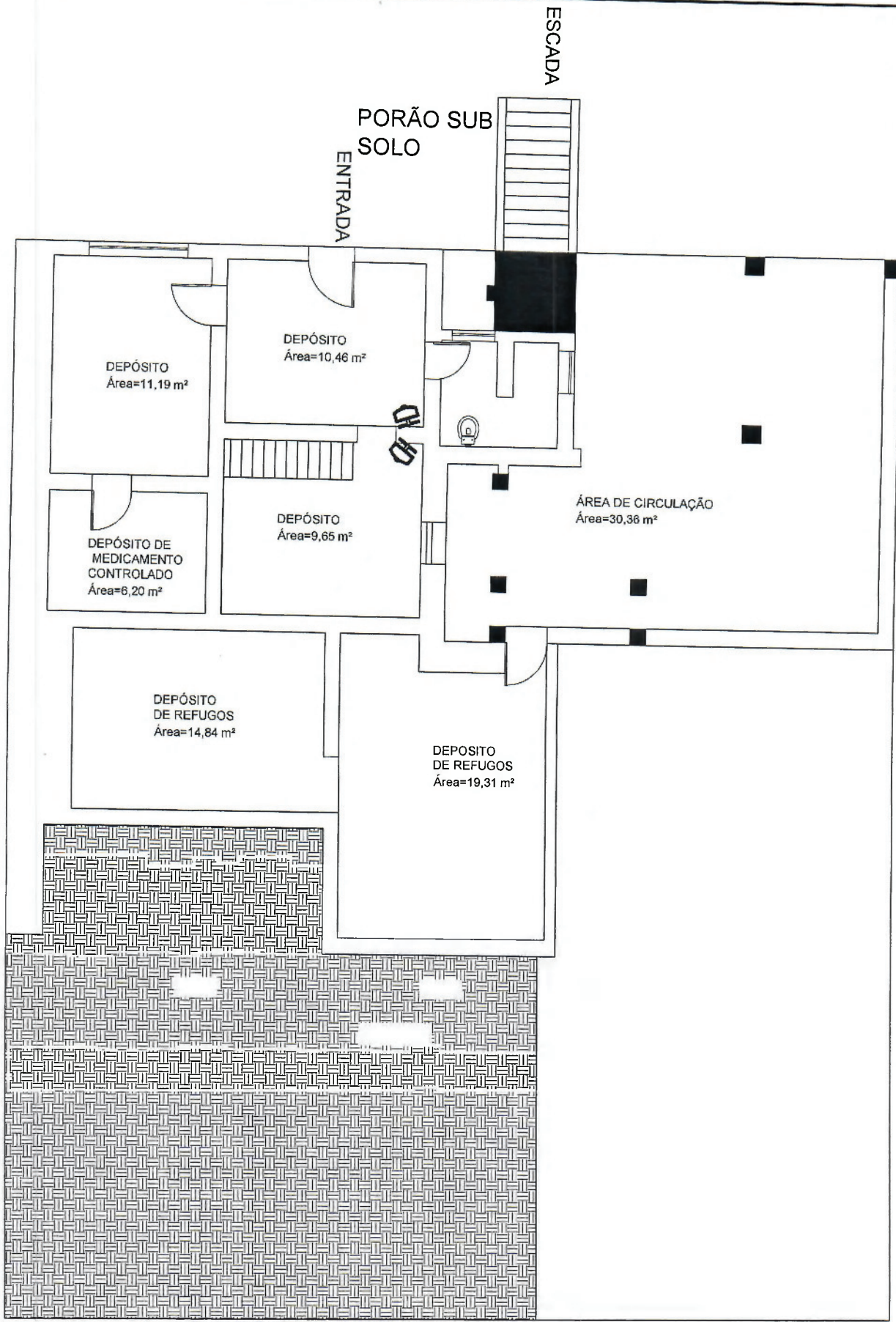
TÉRREO

2.10




ENTRADA

h. m. 6



ESCALA= 1/100

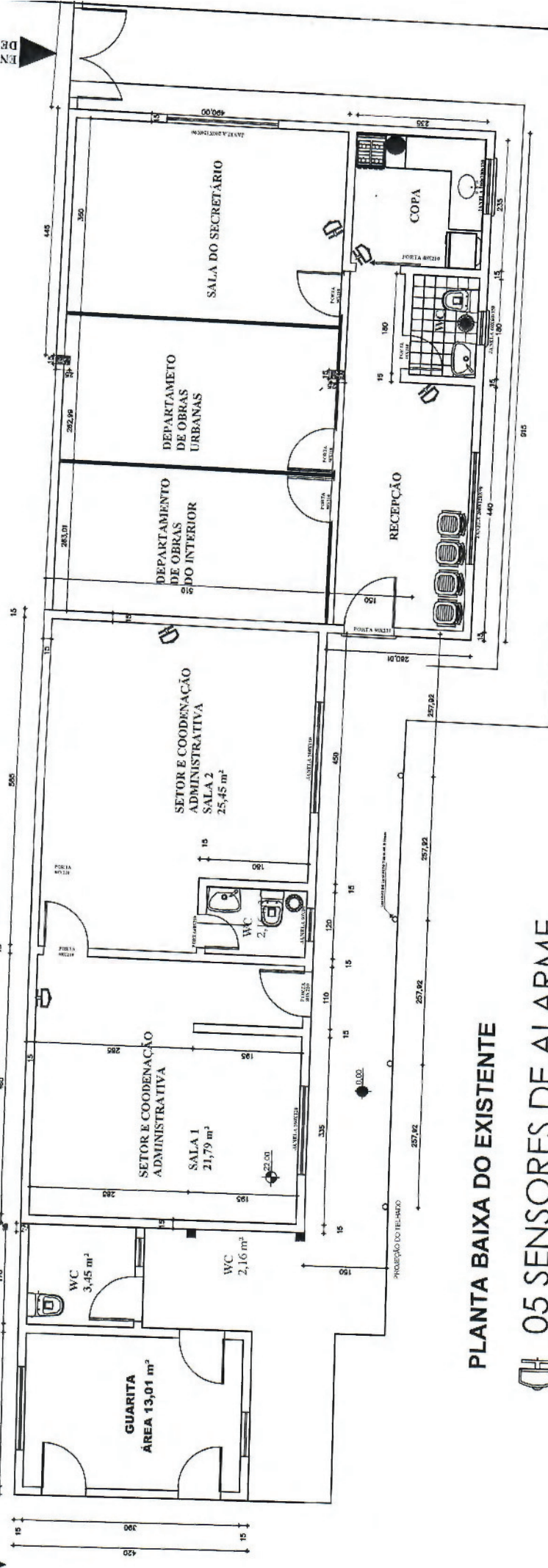
CH 02 SENSORES

	SECRETARIA DE ADMINISTRAÇÃO	PREFEITURA MUNICIPAL DE SANTO ANTONIO DA PATRULHA
	SENSORES DE ALARME	
SECRETARIA GERAL DE GOVERNO PLANEJAMENTO E GESTÃO	DATA: JULHO/2017 ESCALA: 1/100	A02
PLANTA BAIXA SUB-SOLO.	ARLI	

ENTRADA DE VEÍCULOS

Área a demolir 13,04 m<sup>2</sup>

Área existente à permanecer 73,58 m<sup>2</sup>



PASSEIO P

### PLANTA BAIXA DO EXISTENTE

## 05 SENSORES DE ALARME



SECRETARIA DA ADMINISTRAÇÃO

SENSORES DE ALARME

PREFEITURA MUNICIPAL DE SANTO ANTONIO DA PATRULHA

PROJETO

SECRETARIA DE OBRAS (PÁTIO)

CONTEÚDO

PLANTA BAIXA

DATA JUNHO/2017

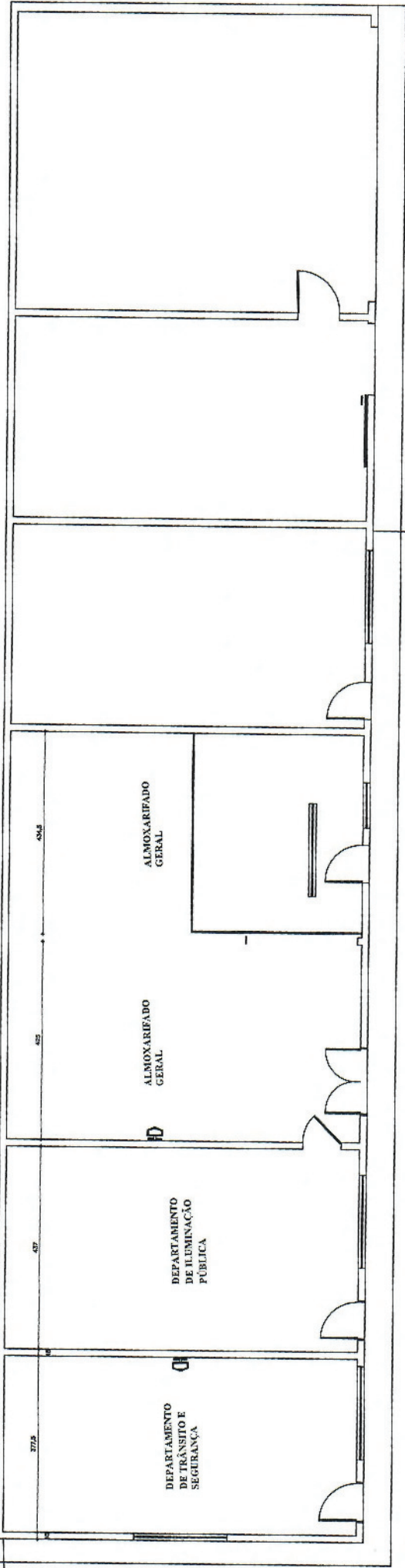
ESCALA: 1/100

ARLU

A01



14.8 207.5 18 437 402 254.5 19



AVIMENTADO

# 02 SENSORES DE ALARME



SECRETARIA DA ADMINISTRAÇÃO

PREFEITURA MUNICIPAL DE SANTO ANTONIO DA PATRULHA

SENORES DE ALARME

PROJETO SECRETARIA DE OBRAS (PÁTIO)

DATA JUNHO/2017

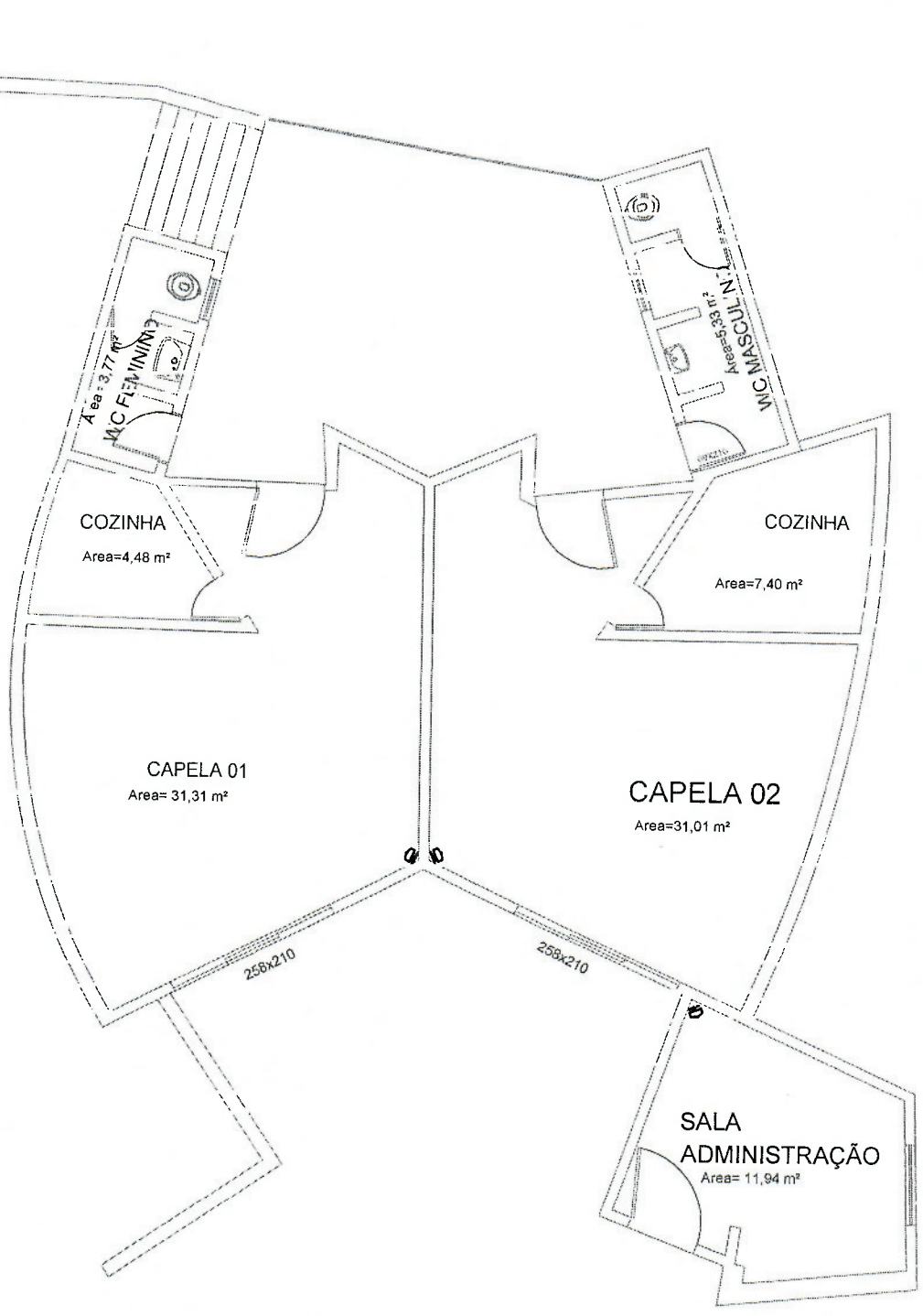
A02

CONTEUDO PLANTA BAIXA


ESCALA: 1/125

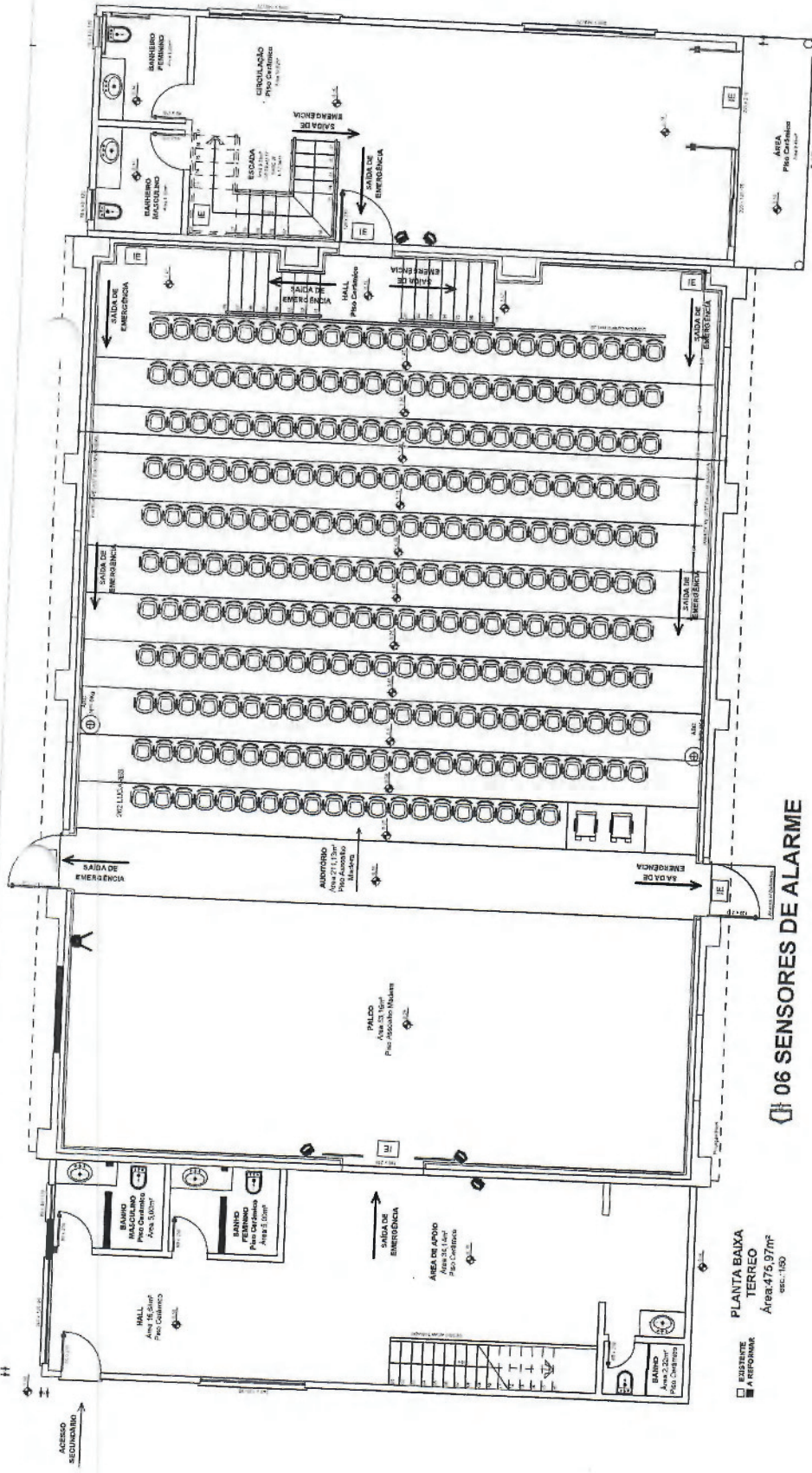
ARL

26



 03 SENSORES DE ALARME

	SECRETARIA DE ADMINISTRAÇÃO E FINANÇAS	PREFEITURA MUNICIPAL DE SANTO ANTÔNIO DA PATRULHA
	CAPELA MORTUÁRIA	PLANTA BAIXA
PROJETO		DATA AGOSTO/2017
CONTEÚDO	SENSORES DE ALARME INSTALADOS	ESCALA: 1/100 Desenho: ARLI
		01

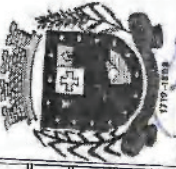


■ 06 SENSORES DE ALARME  
 PLANTA BAIXA  
 TERREO  
 Área: 475,97m²  
 Esc.: 1:50

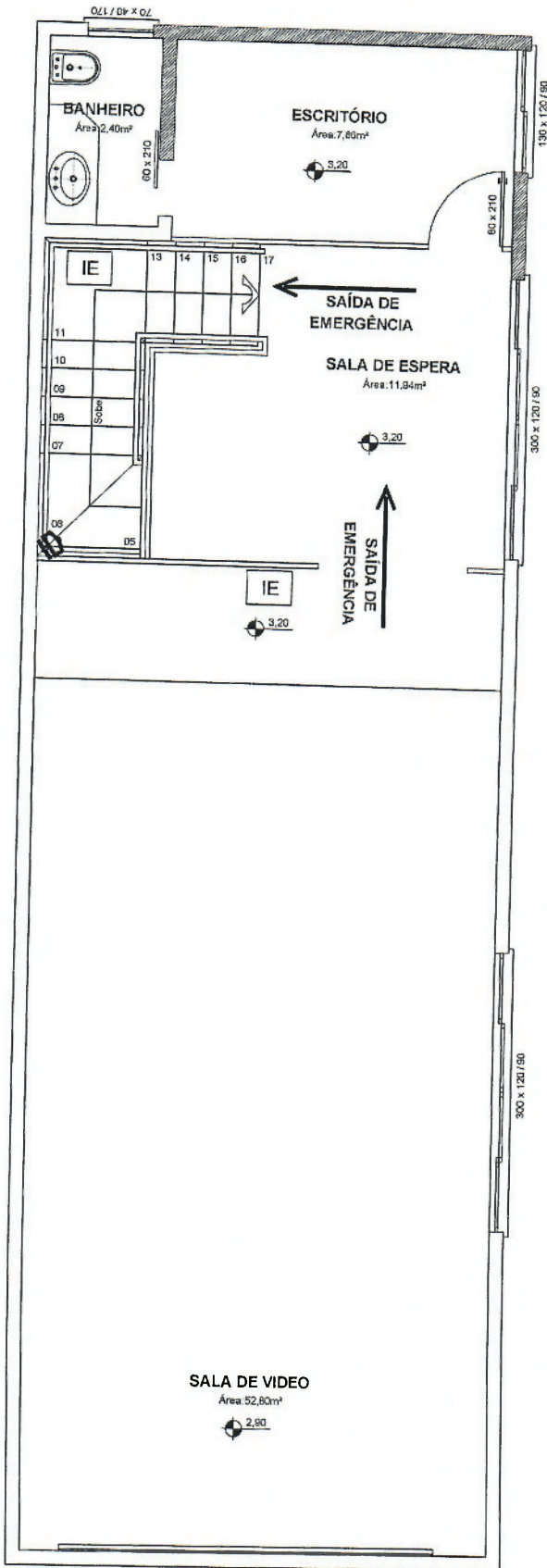
06 SENSORES DE ALARME

# 06 SENSORES DE ALARME

<b>01</b>	PREFEITURA MUNICIPAL DE SANTO ANTONIO DA PATRULHA SECRETARIA DE ADMINISTRAÇÃO E FINANÇAS	
	CORPO SANTO	DATA: 04/10/2017
TÉRREO	DESENHO: ARLI	
PROJETO	ESCALA: 1/150	
CONTEÚDO	PLANTA BAIXA	
SENSORES DE ALARME INSTALADOS		




16

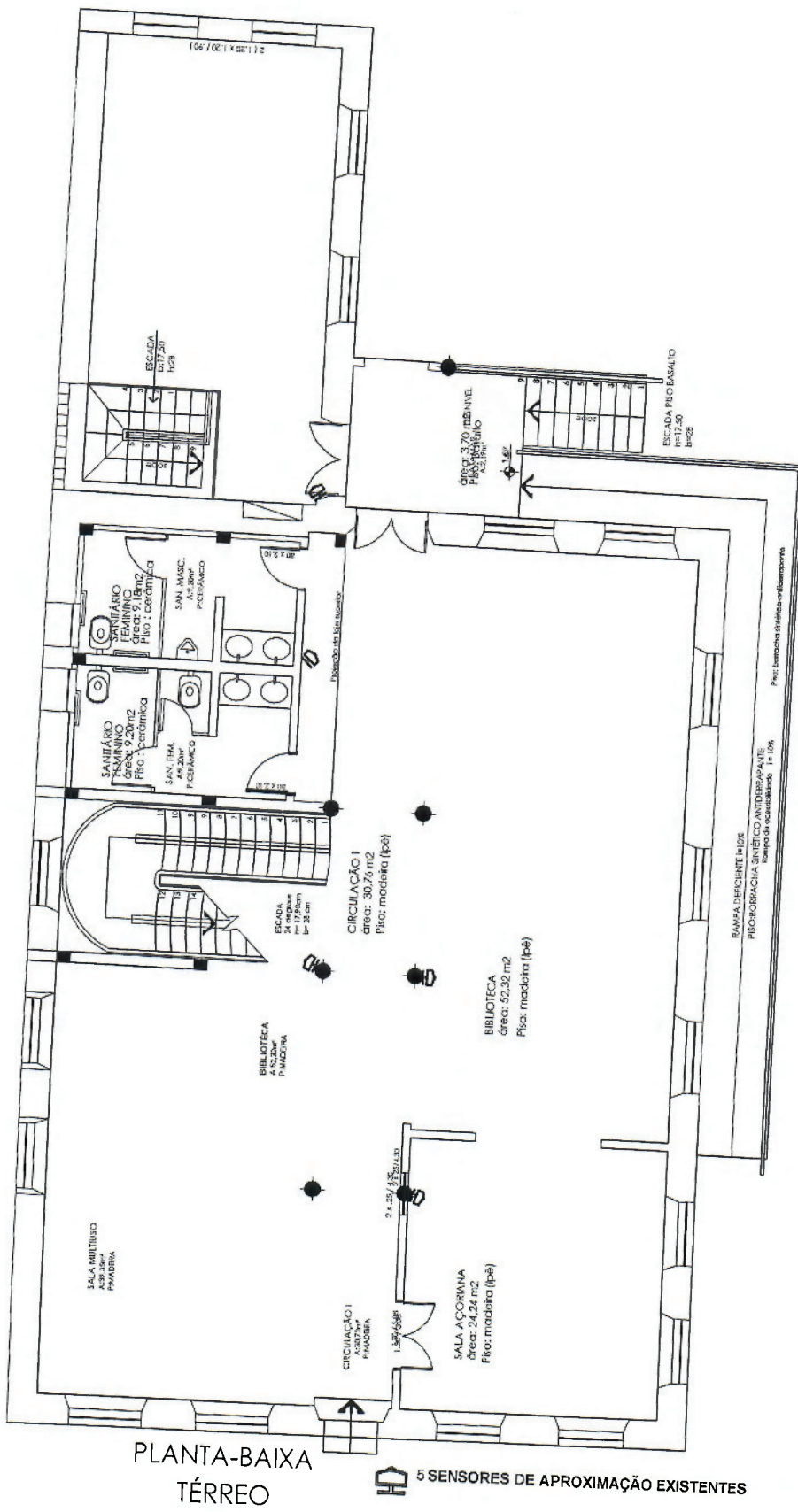



**PLANTA BAIXA**  
**2º PAVIMENTO**  
 Área: 87,24m²  
 esc.: 1/50



**01 SENSOR DE ALARME**

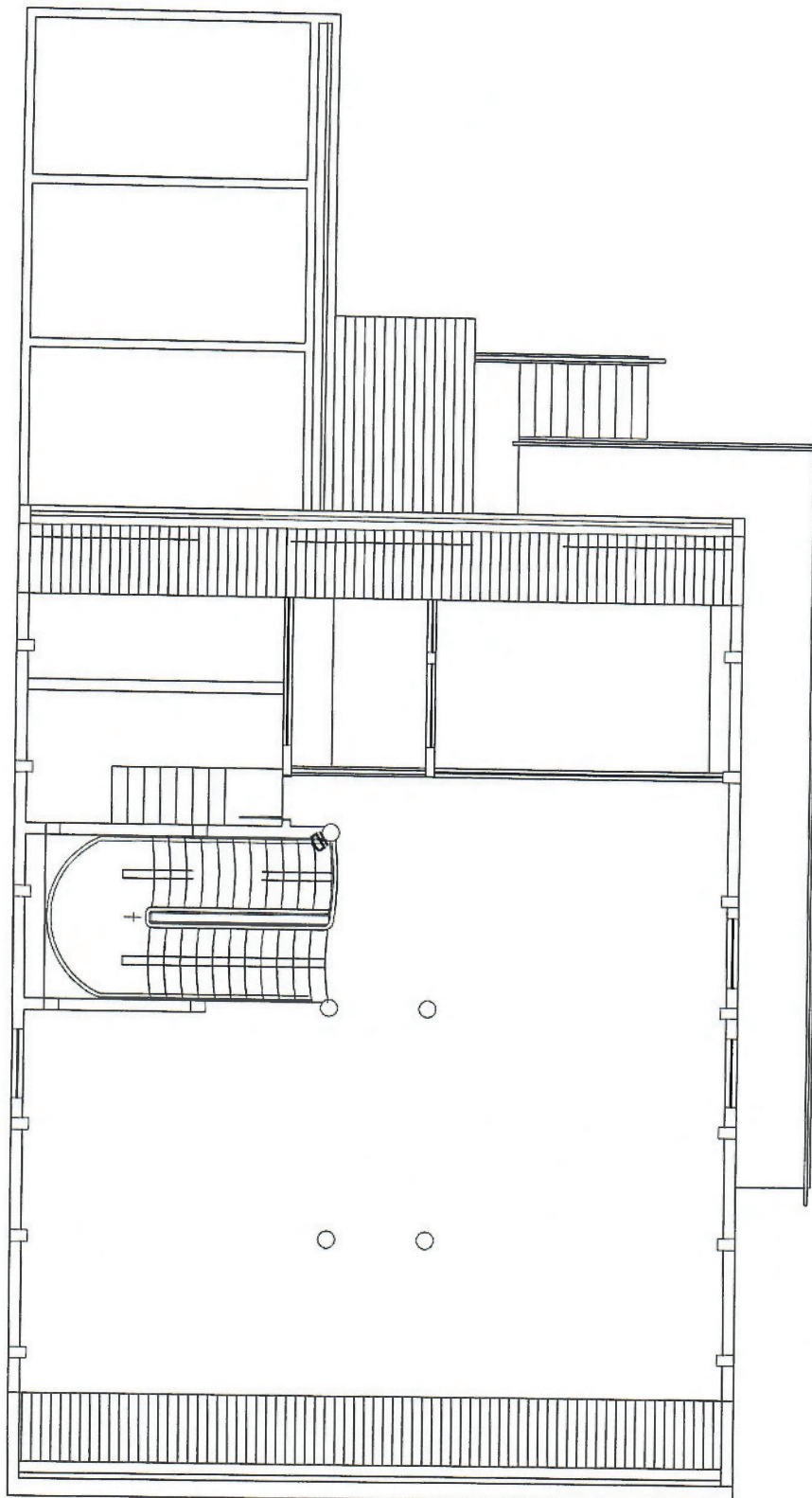
<b>02</b>	PREFEITURA MUNICIPAL DE SANTO ANTÔNIO DA PATRULHA SECRETARIA DE ADMINISTRAÇÃO E FINANÇAS	
	QORPO SANTO 2º PAVIMENTO	DATA JULHO/2017
PROJETO		 1719-1808
CONTEÚDO PLANTA BAIXA		
SENSORES DE ALARME INSTALADOS		
		DESENHO ARLI ESCALA: 1/75





	SECRETARIA DE ADMINISTRAÇÃO	PREFEITURA MUNICIPAL DE SANTO ANTONIO DA PATRULHA
	SENSORES DE ALARME	
PROJETO	BIBLIOTECA	DATA JUNHO/2017
CONTEÚDO	PLANTA BAIXA TÉRREO	ESCALA: 1/125
		ARL

A 01

Ar. 18  
6



PLANTA-BAIXA  01 SENSOR DE APROXIMAÇÃO EXISTENTES  
PAVIMENTO SUPERIOR  
ELÉTRICA

	SECRETARIA DE ADMINISTRAÇÃO	PREFEITURA MUNICIPAL DE SANTO ANTONIO DA PATRULHA
	SENSORES DE ALARME	
PROJETO	BIBLIOTECA	DATA JUNHO/2017
CONTEÚDO	PLANTA BAIXA PAVIMENTO SUPERIOR	ESCALA: 1/125
		ARLI
		<b>A02</b>